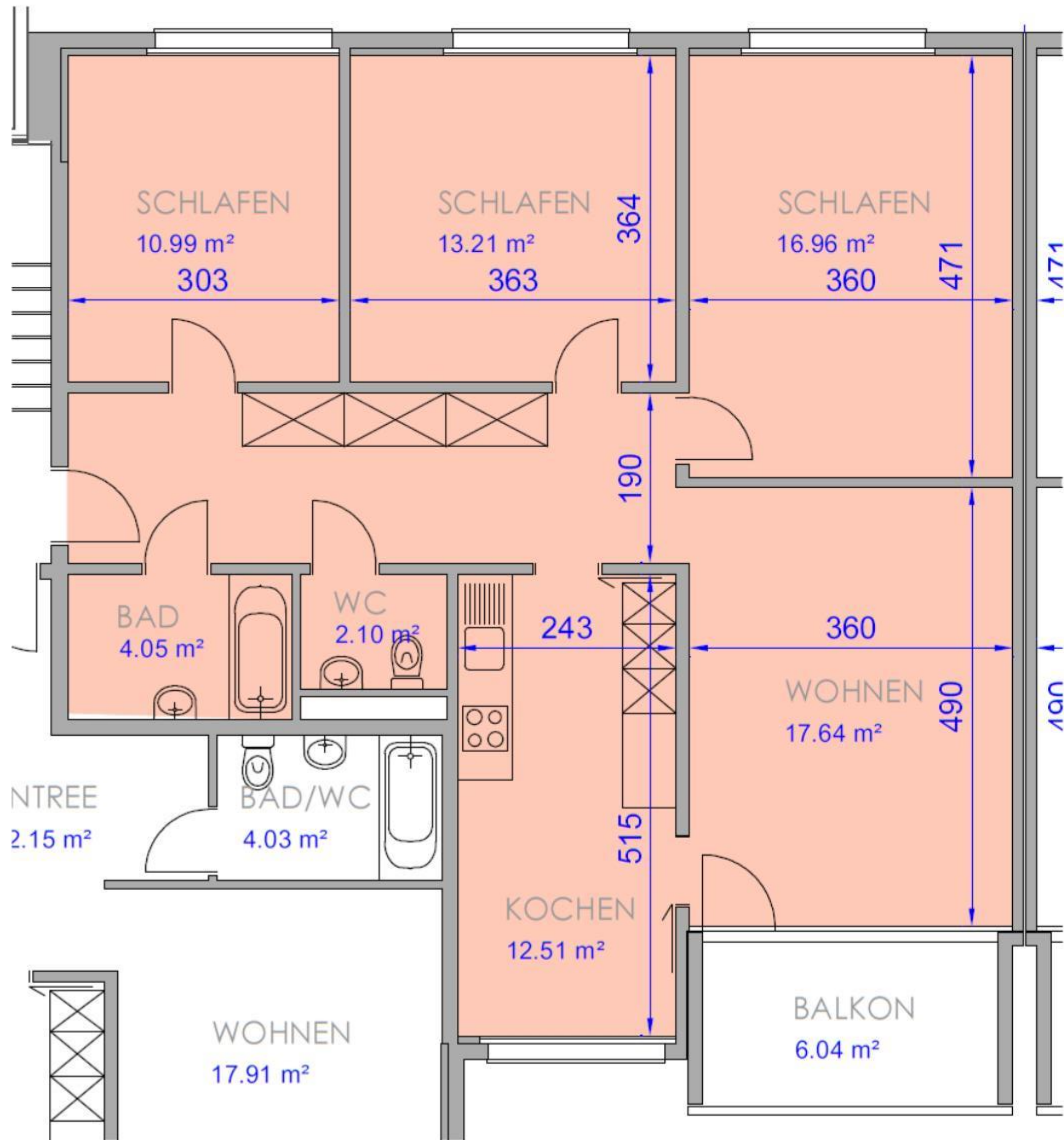
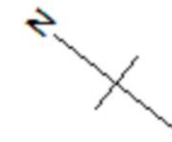
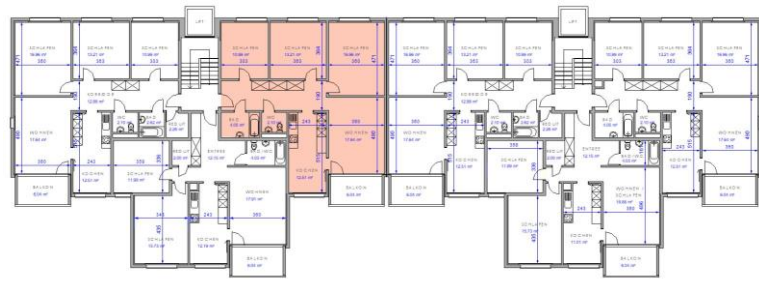


# Alpenstrasse 4, Sursee

## 1031 4.5 Zi-Wohnung 3. OG links



NETTOWOHNUNGSFLÄCHE = 90.38 m<sup>2</sup>

DER GRUNDRISS WURDE AB DEN BESTEHENDEN WERKPLÄNEN, SOWIE DURCH ERGÄNZENDE MASSAUFNAHMEN DURCH DIE WBG, AUF CAD DIGITALISIERT. OHNE VORGÄNGIGE KONTROLLE DER PLÄNE AUF RICHTIGKEIT VOR ORT.