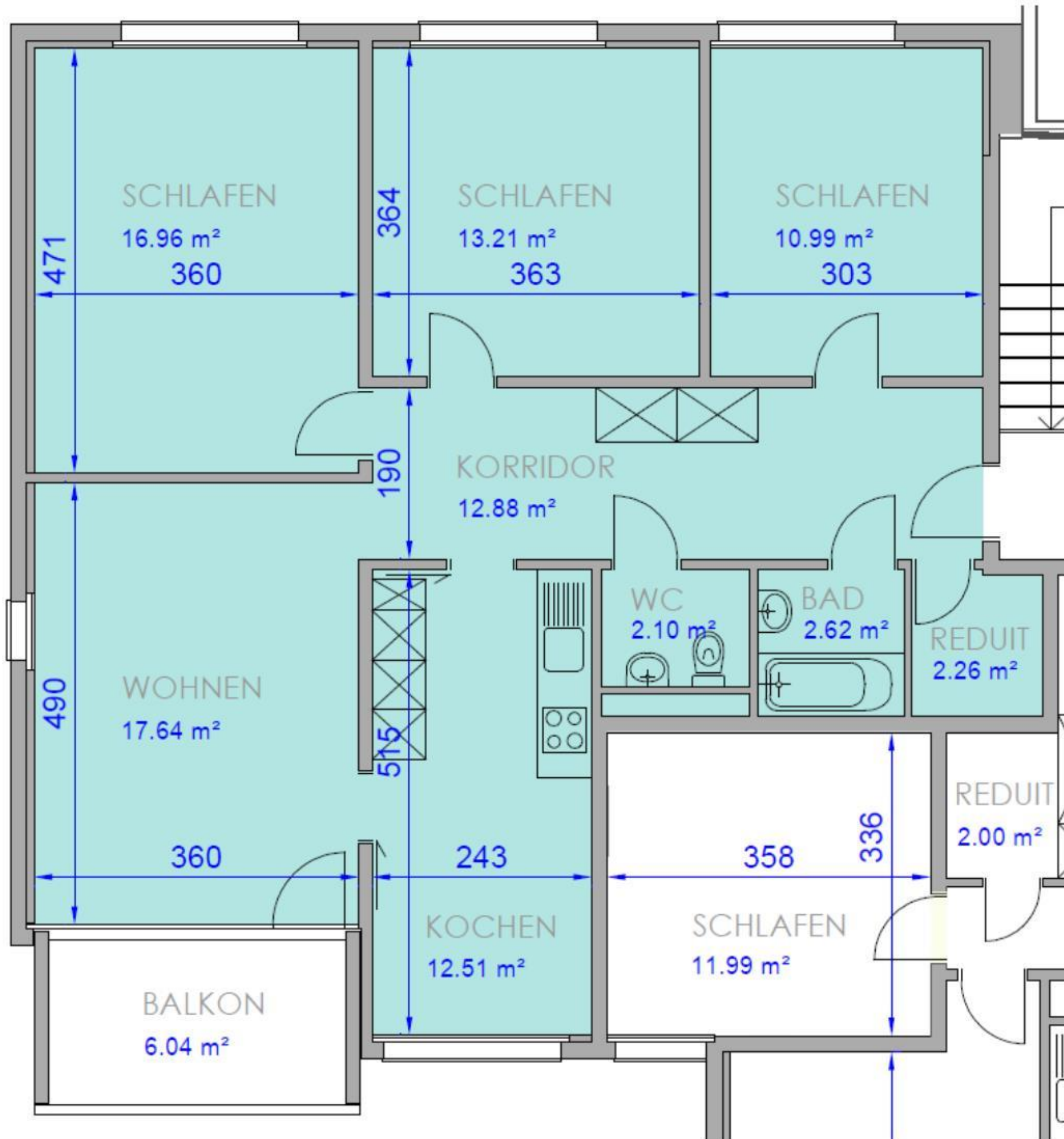
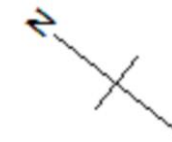
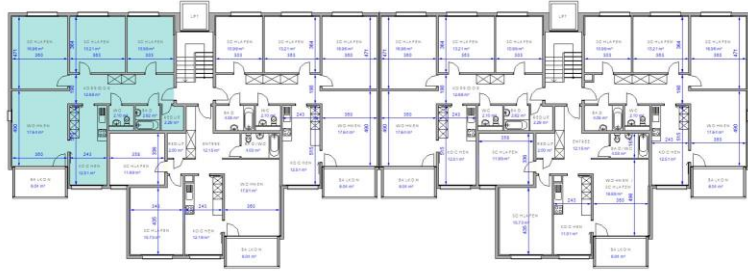


# Alpenstrasse 4, Sursee

## 1032 4.5 Zi-Wohnung 3. OG rechts



NETTOWOHNUNGSFLÄCHE = 91.17 m<sup>2</sup>

DER GRUNDRISS WURDE AB DEN BESTEHENDEN WERKPLÄNEN, SOWIE DURCH ERGÄNZENDE MASSAUFNAHMEN DURCH DIE WBG, AUF CAD DIGITALISIERT. OHNE VORGÄNGIGE KONTROLLE DER PLÄNE AUF RICHTIGKEIT VOR ORT.