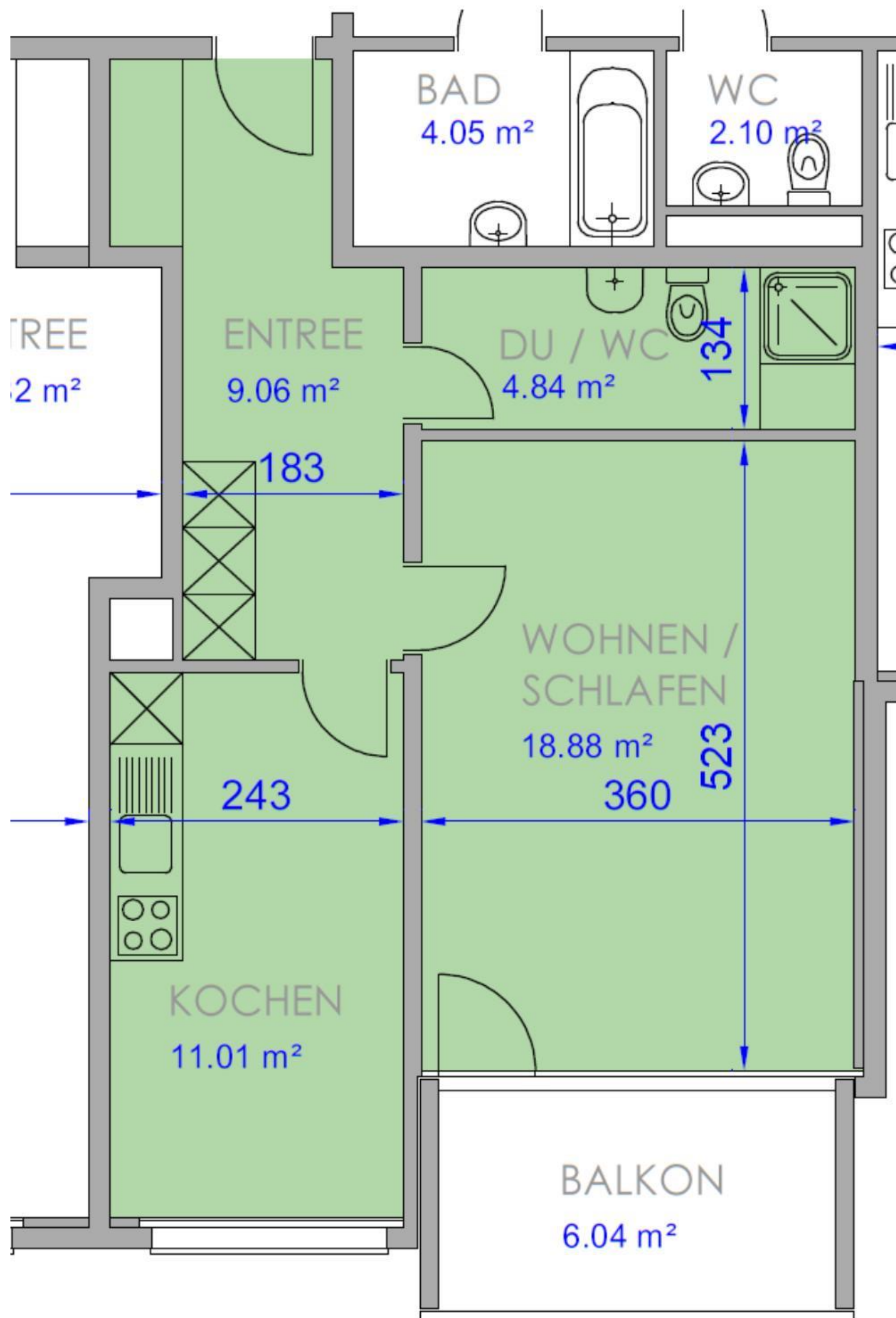
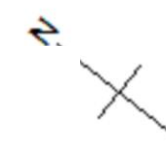
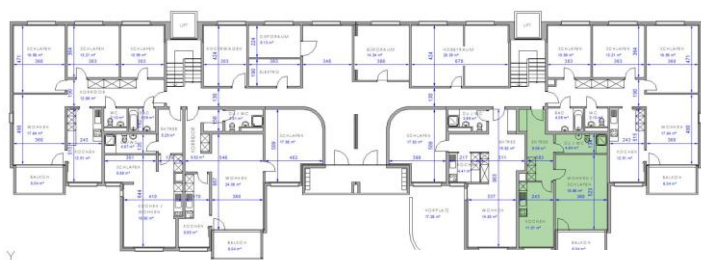


Alpenstrasse 6, Sursee

1003 1.5 Zi-Wohnung EG mitte



NETTOWOHNUNGSFLÄCHE = 43.79 m²

DER GRUNDRISS WURDE AB DEN BESTEHENDEN WERKPLÄNEN, SOWIE DURCH ERGÄNZENDE MASSAUFNAHMEN DURCH DIE WBG, AUF CAD DIGITALISIERT. OHNE VORGÄNGIGE KONTROLLE DER PLÄNE AUF RICHTIGKEIT VOR ORT.