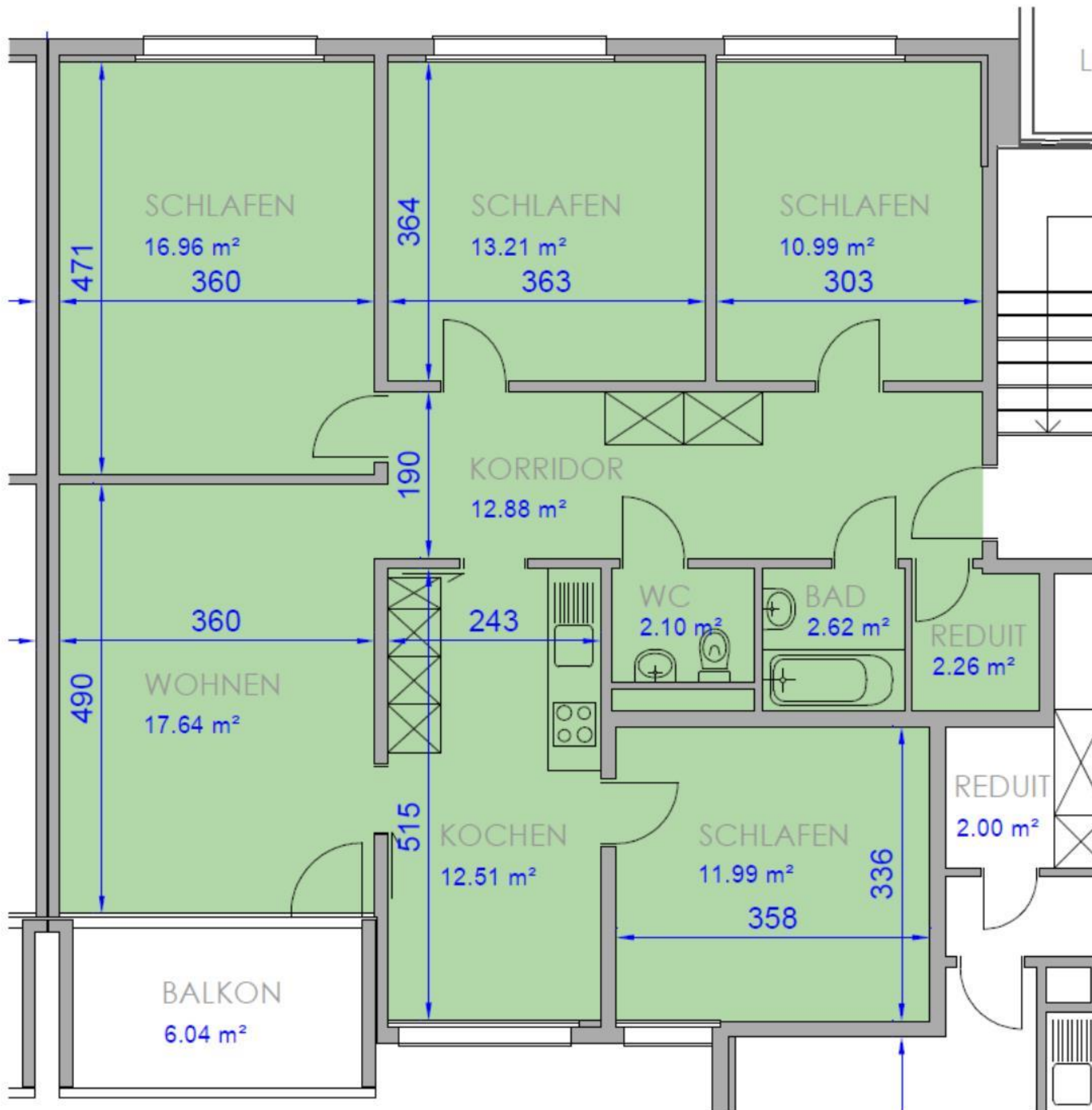
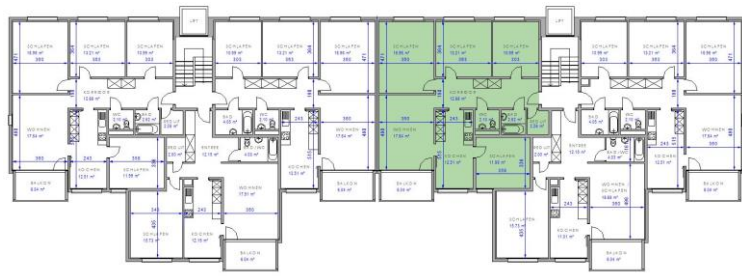


Alpenstrasse 6, Sursee

1012 5.5 Zi-Wohnung 1. OG rechts



NETTOWOHNUNGSFLÄCHE = 103.13 m²

DER GRUNDRISS WURDE AB DEN BESTEHENDEN WERKPLÄNEN, SOWIE DURCH ERGÄNZENDE MASSAUFNAHMEN DURCH DIE WBG, AUF CAD DIGITALISIERT. OHNE VORGÄNGIGE KONTROLLE DER PLÄNE AUF RICHTIGKEIT VOR ORT.