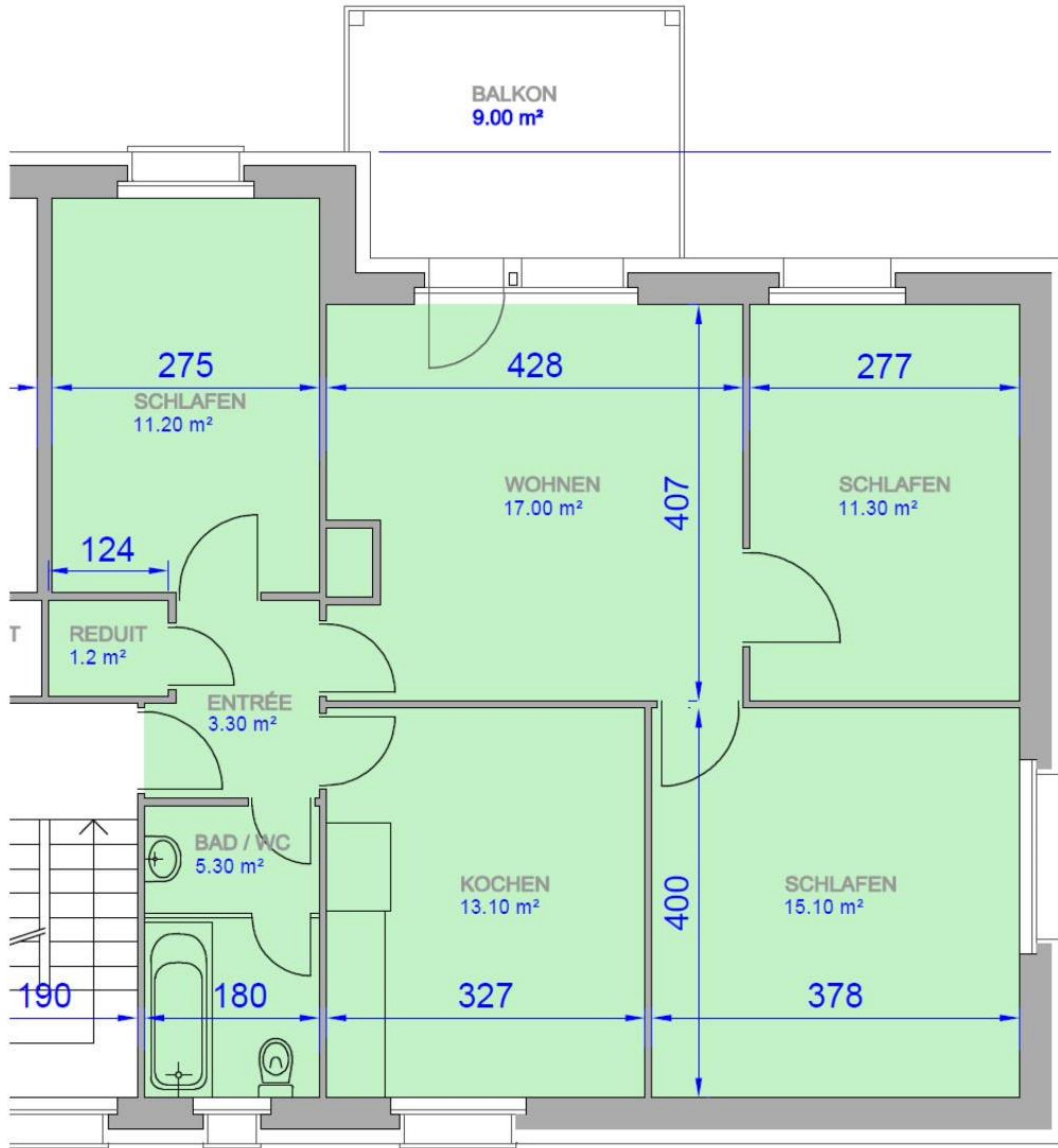
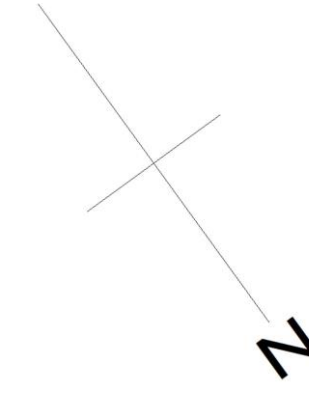
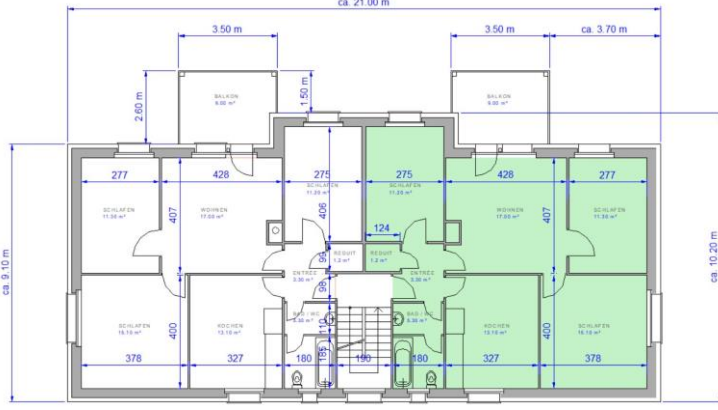


Birkenweg 3, Sursee

1012 4 Zi-Wohnung 1. OG rechts



NETTOWOHNUNGSFLÄCHE = 77.46 m²

DER GRUNDRISS WURDE AB DEN BESTEHENDEN WERKPLÄNEN, SOWIE DURCH ERGÄNZENDE MASSAUFNAHMEN DURCH DIE WBG, AUF CAD DIGITALISIERT. OHNE VORGÄNGIGE KONTROLLE DER PLÄNE AUF RICHTIGKEIT VOR ORT.