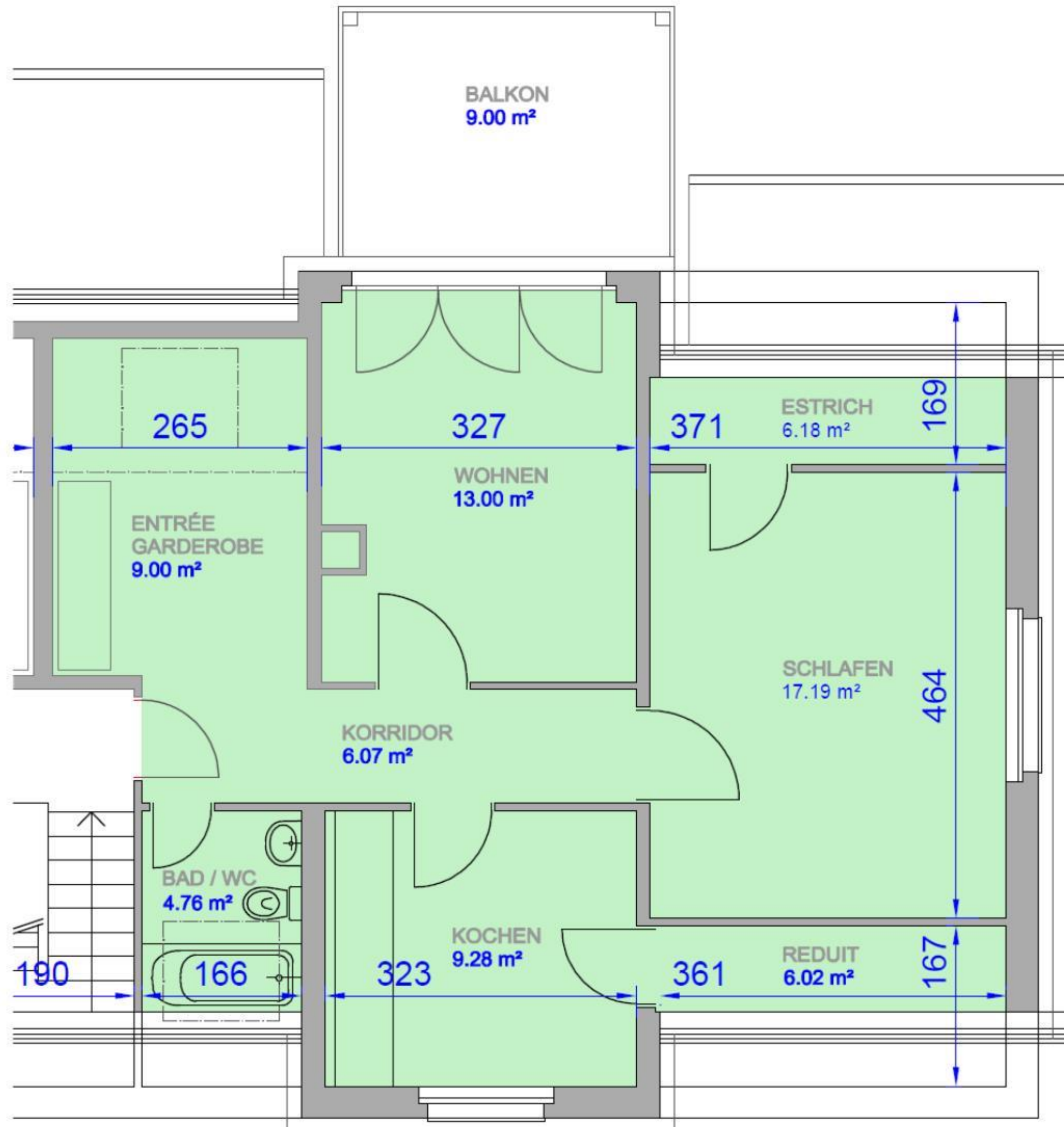
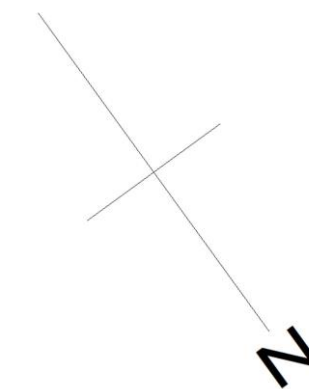
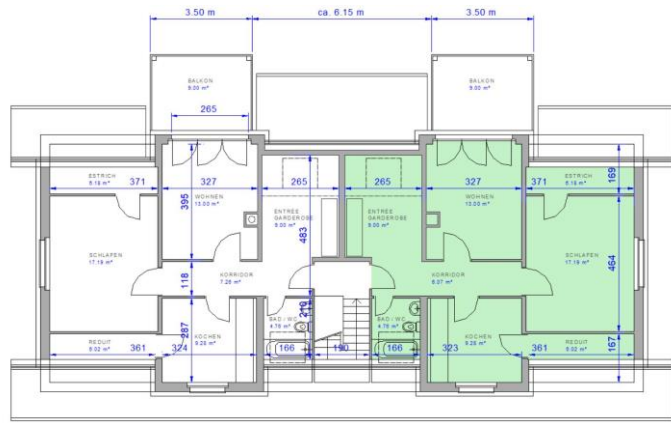


# Birkenweg 3, Sursee

## 1032 3 Zi-Wohnung 3. OG rechts



NETTOWOHNUNGSFLÄCHE = 59.30 m<sup>2</sup>

DER GRUNDRISS WURDE AB DEN BESTEHENDEN WERKPLÄNEN, SOWIE DURCH ERGÄNZENDE MASSAUFNAHMEN DURCH DIE WBG, AUF CAD DIGITALISIERT. OHNE VORGÄNGIGE KONTROLLE DER PLÄNE AUF RICHTIGKEIT VOR ORT.