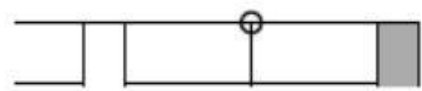
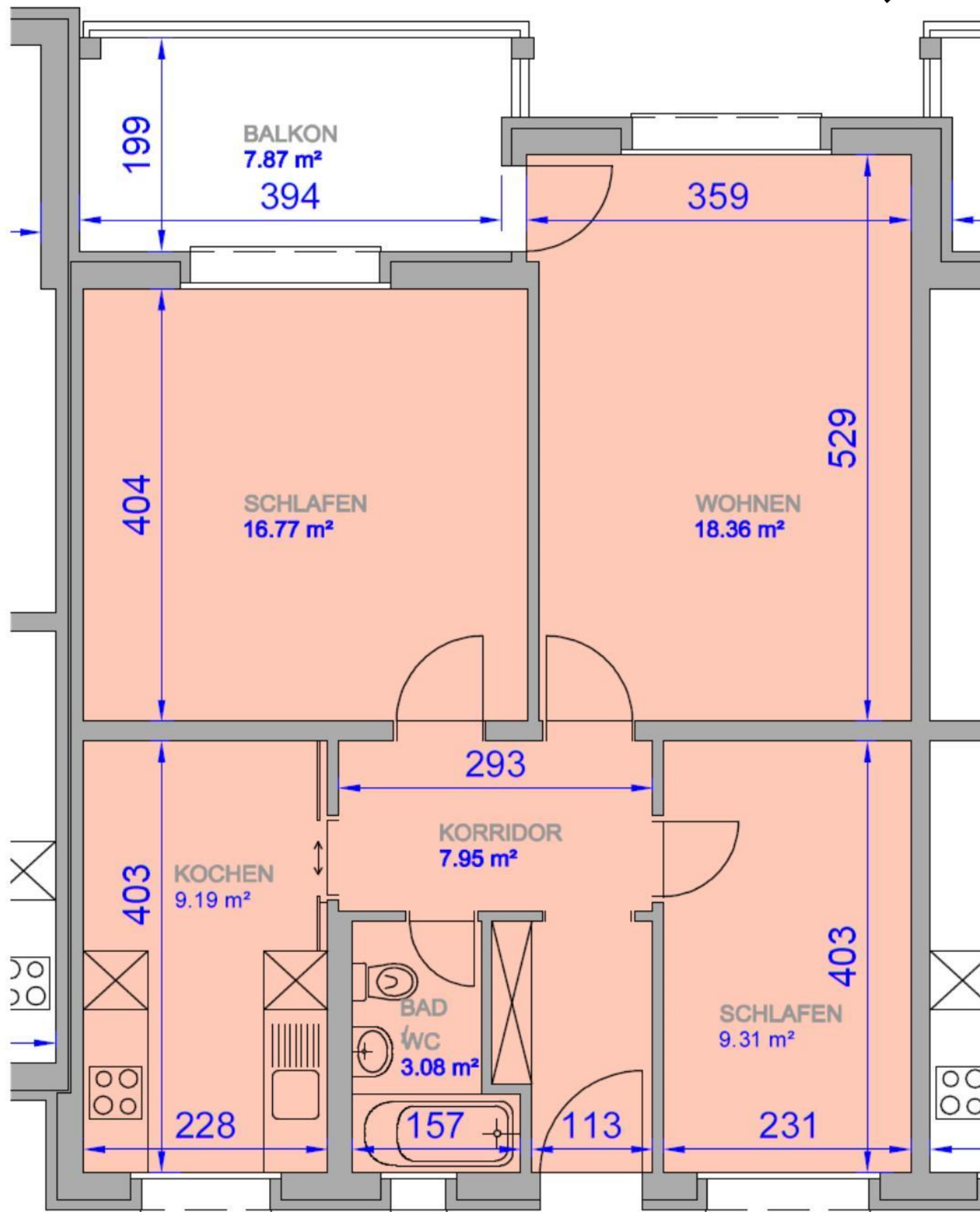
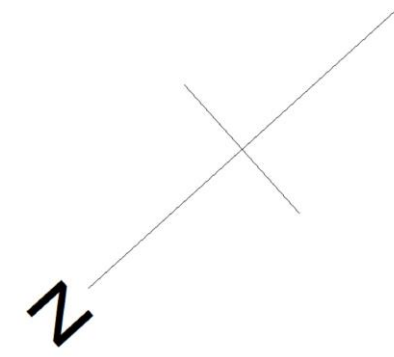
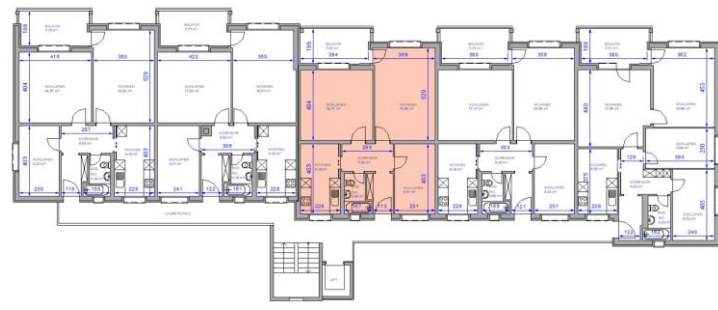


# Kottenmatte 17, Sursee

## 1015 3 Zi-Wohnung 1. OG rechts/links;3



NETTOWOHNUNGSFLÄCHE = 64.66 m<sup>2</sup>

DER GRUNDRISS WURDE AB DEN BESTEHENDEN WERKPLÄNEN, SOWIE DURCH ERGÄNZENDE MASSAUFNAHMEN DURCH DIE WBG, AUF CAD DIGITALISIERT. OHNE VORGÄNGIGE KONTROLLE DER PLÄNE AUF RICHTIGKEIT VOR ORT.