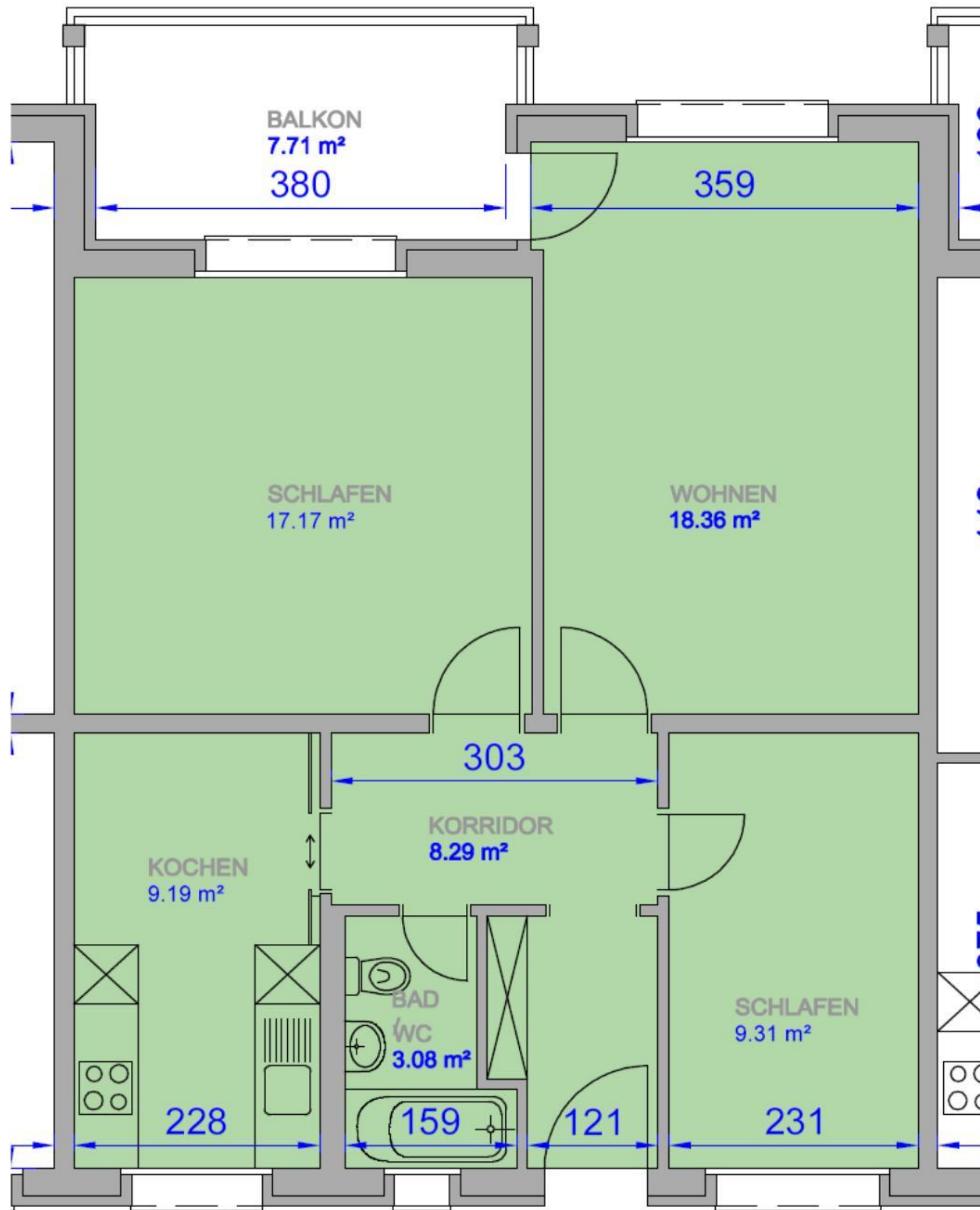
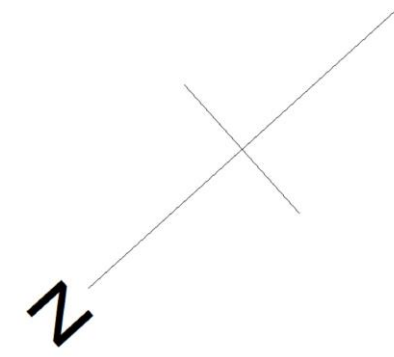
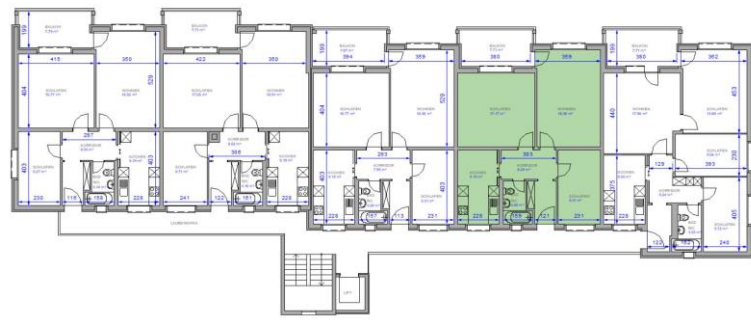


Kottenmatte 17, Sursee

1016 3 Zi-Wohnung 1. OG rechts/mitte;4



NETTOWOHNUNGSFLÄCHE = 65.44 m²

DER GRUNDRISS WURDE AB DEN BESTEHENDEN WERKPLÄNEN, SOWIE DURCH ERGÄNZENDE MASSAUFNAHMEN DURCH DIE WBG, AUF CAD DIGITALISIERT. OHNE VORGÄNGIGE KONTROLLE DER PLÄNE AUF RICHTIGKEIT VOR ORT.