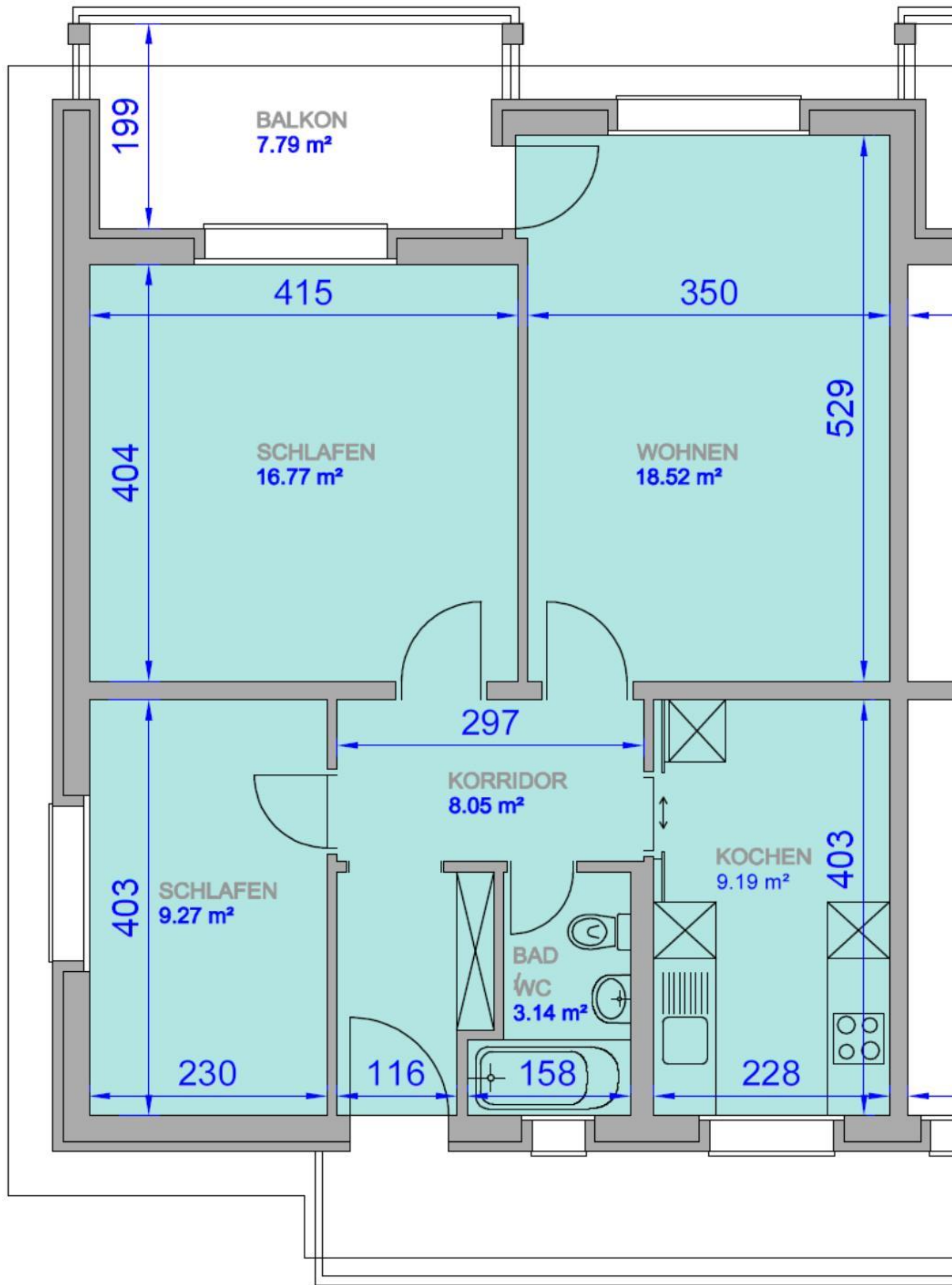
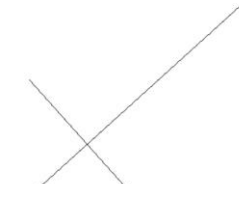
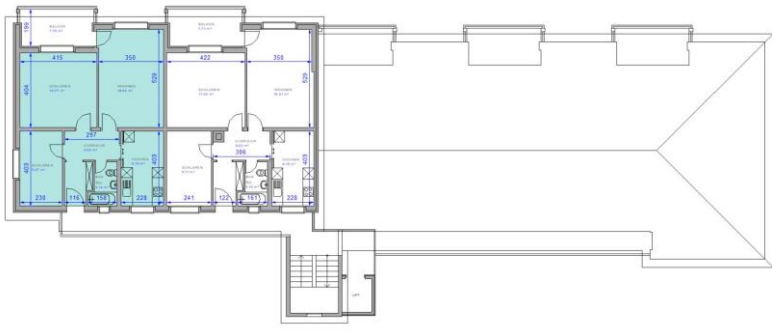


Kottenmatte 17, Sursee

1041 3 Zi-Wohnung 4. OG links;16



NETTOWOHNUNGSFLÄCHE = 64.94 m²

DER GRUNDRISS WURDE AB DEN BESTEHENDEN WERKPLÄNEN, SOWIE DURCH ERGÄNZENDE MASSAUFNAHMEN DURCH DIE WBG, AUF CAD DIGITALISIERT. OHNE VORGÄNGIGE KONTROLLE DER PLÄNE AUF RICHTIGKEIT VOR ORT.