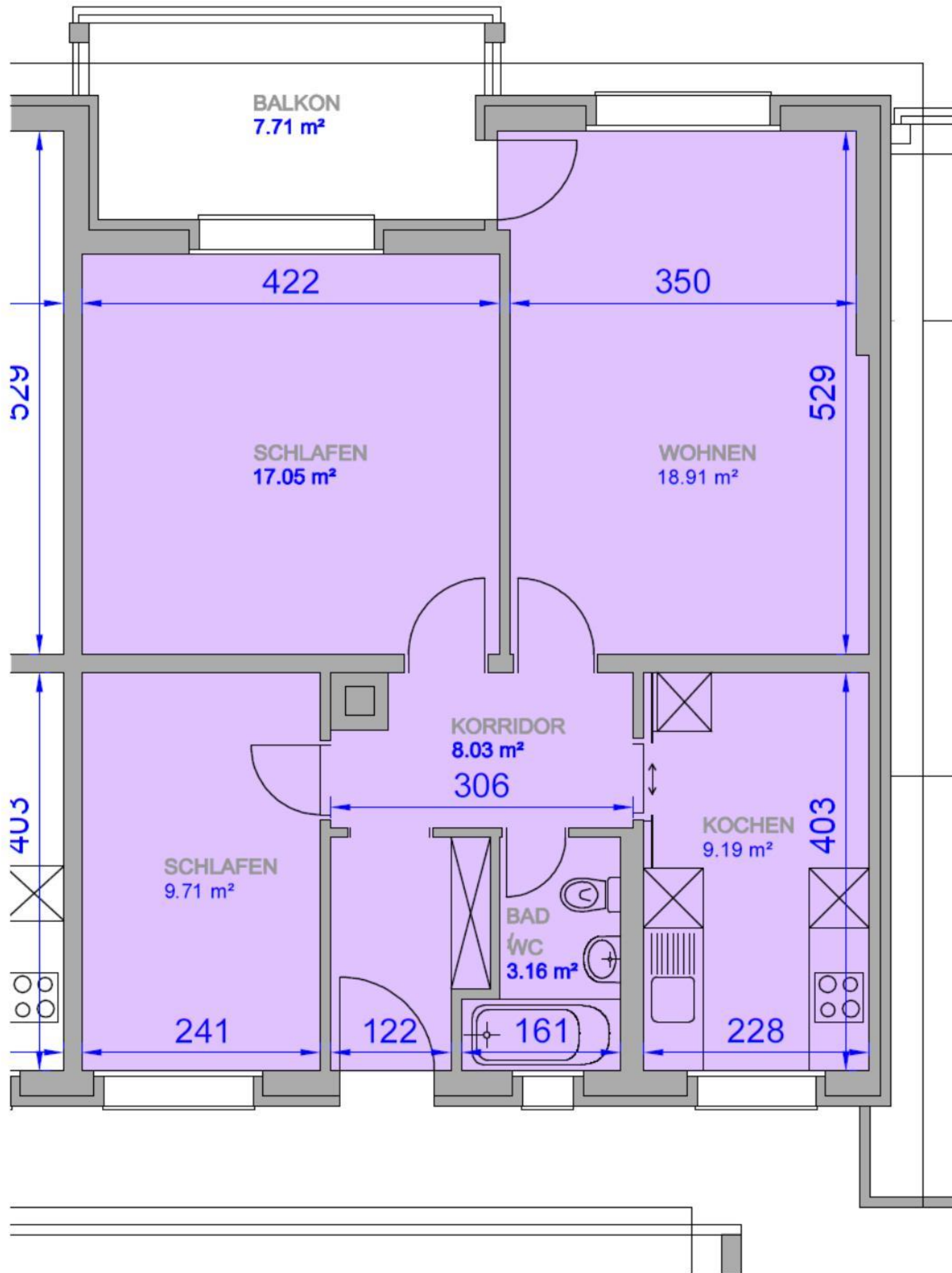
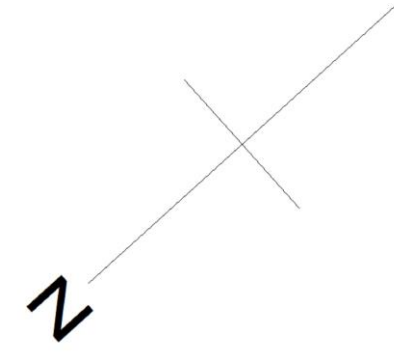
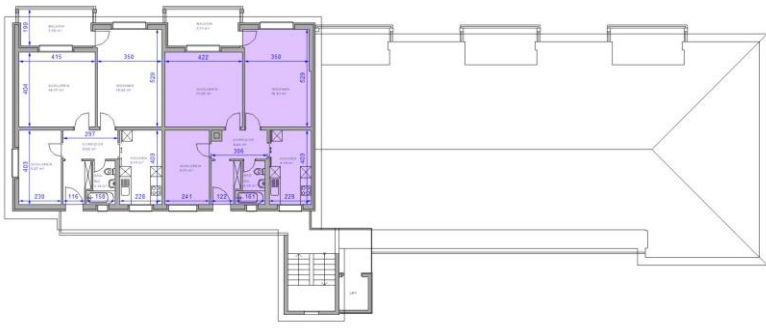


Kottenmatte 17, Sursee

1044 3 Zi-Wohnung 4. OG links/rechts:17



NETTOWOHNUNGSFLÄCHE = 66.04 m²

DER GRUNDRISS WURDE AB DEN BESTEHENDEN WERKPLÄNEN, SOWIE DURCH ERGÄNZENDE MASSAUFNAHMEN DURCH DIE WBG, AUF CAD DIGITALISIERT. OHNE VORGÄNGIGE KONTROLLE DER PLÄNE AUF RICHTIGKEIT VOR ORT.