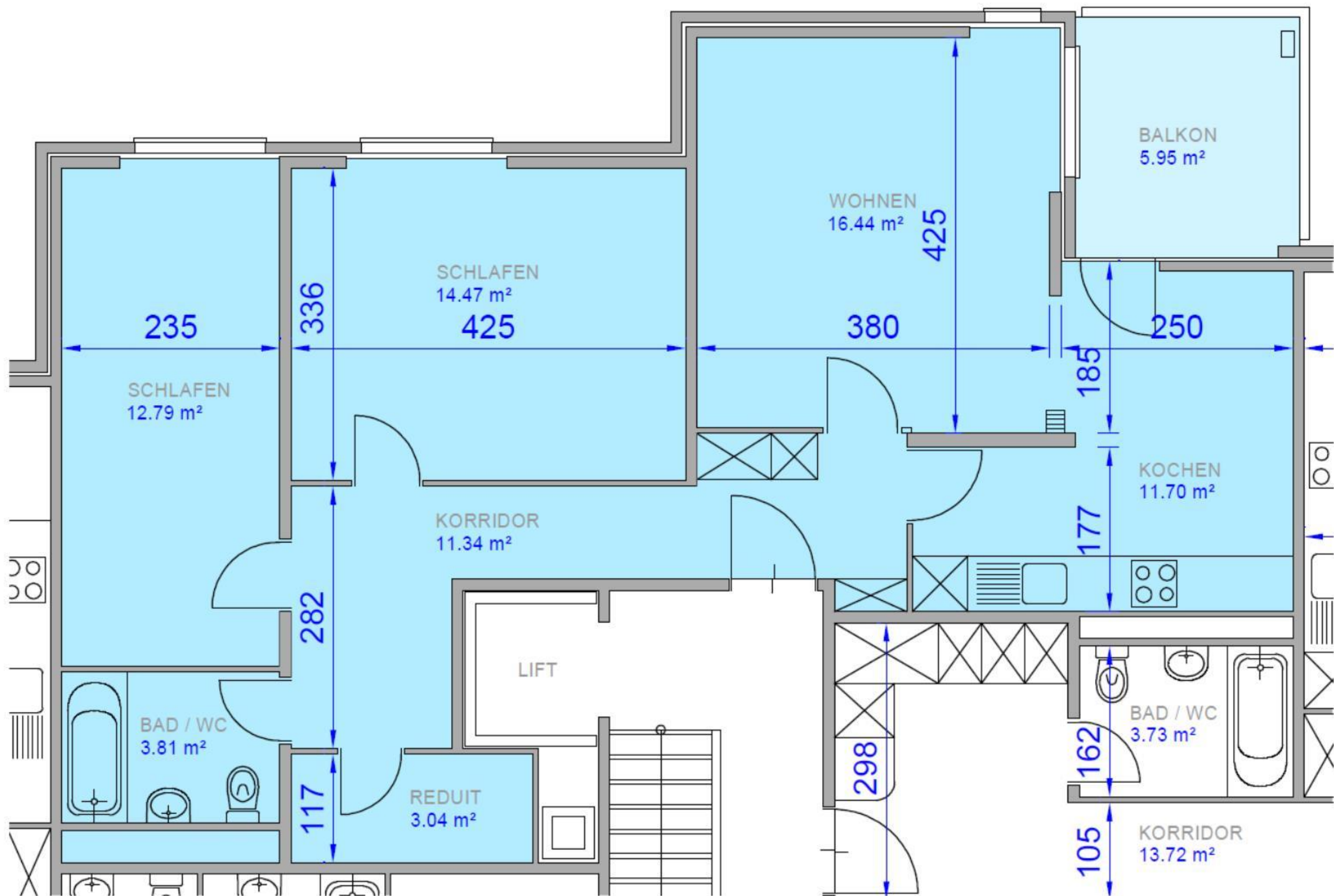
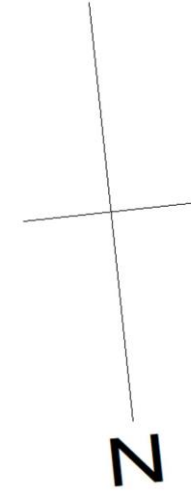
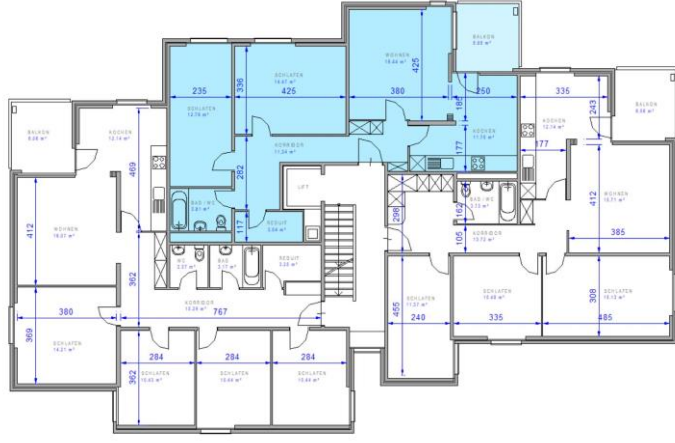


Kyburgerstrasse 3, Sursee

1011 3.5 Zi-Wohnung 1. OG links



NETTOWOHNUNGSFLÄCHE = 73.59 m²

DER GRUNDRISS WURDE AB DEN BESTEHENDEN WERKPLÄNEN, SOWIE DURCH ERGÄNZENDE MASSAUFNAHMEN DURCH DIE WBG, AUF CAD DIGITALISIERT. OHNE VORGÄNGIGE KONTROLLE DER PLÄNE AUF RICHTIGKEIT VOR ORT.