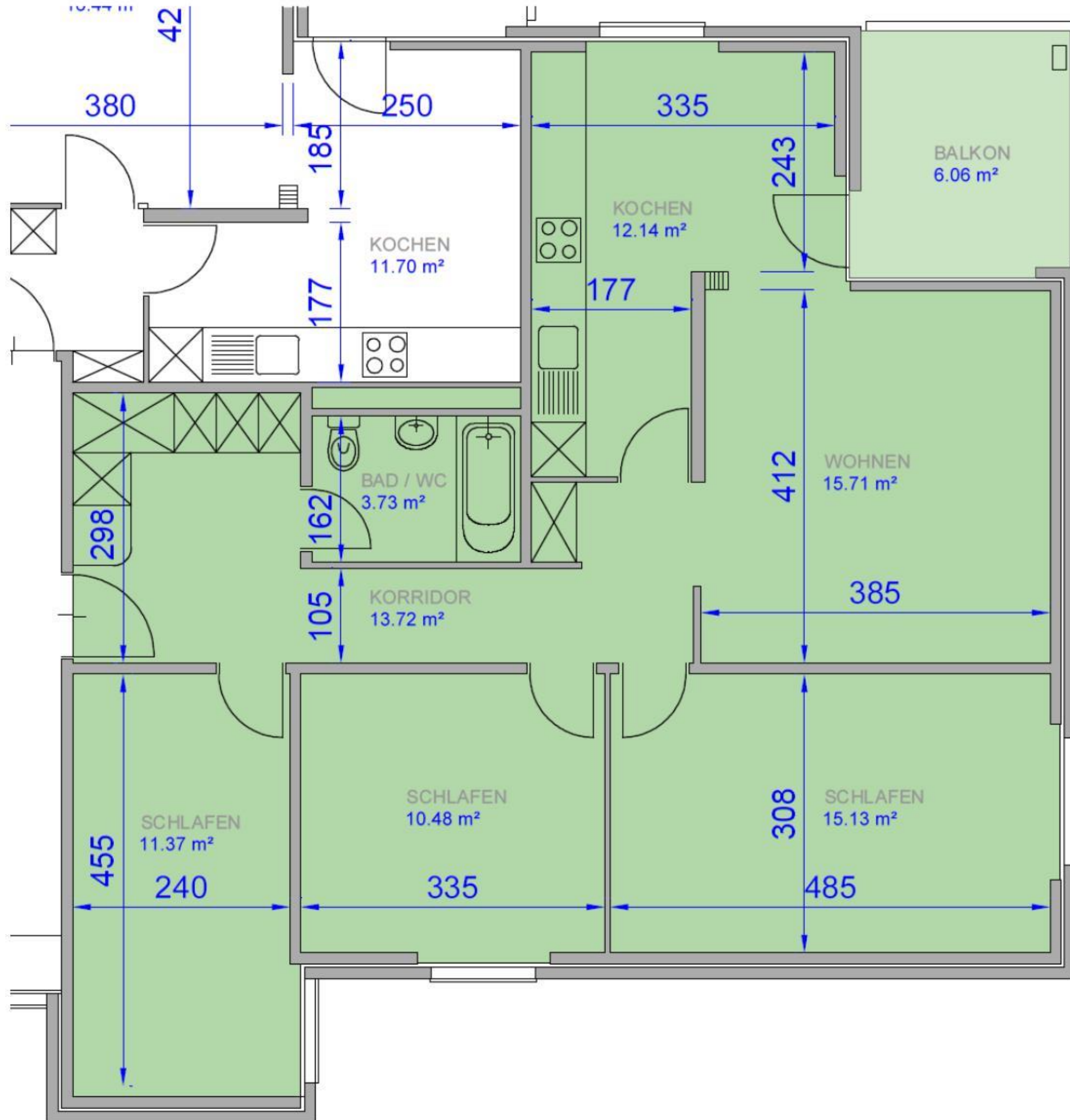
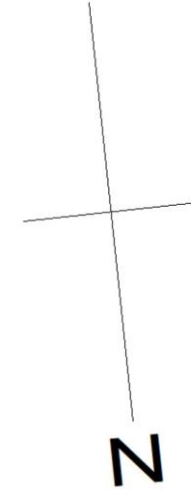
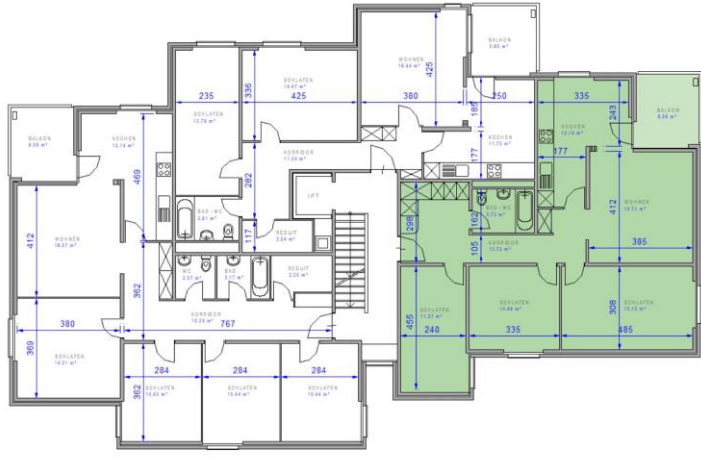


Kyburgerstrasse 3, Sursee

1043 4.5 Zi-Wohnung 4. OG mitte



NETTOWOHNUNGSFLÄCHE = 82.65 m²

DER GRUNDRISS WURDE AB DEN BESTEHENDEN WERKPLÄNEN, SOWIE DURCH ERGÄNZENDE MASSAUFNAHMEN DURCH DIE WBG, AUF CAD DIGITALISIERT. OHNE VORGÄNGIGE KONTROLLE DER PLÄNE AUF RICHTIGKEIT VOR ORT.