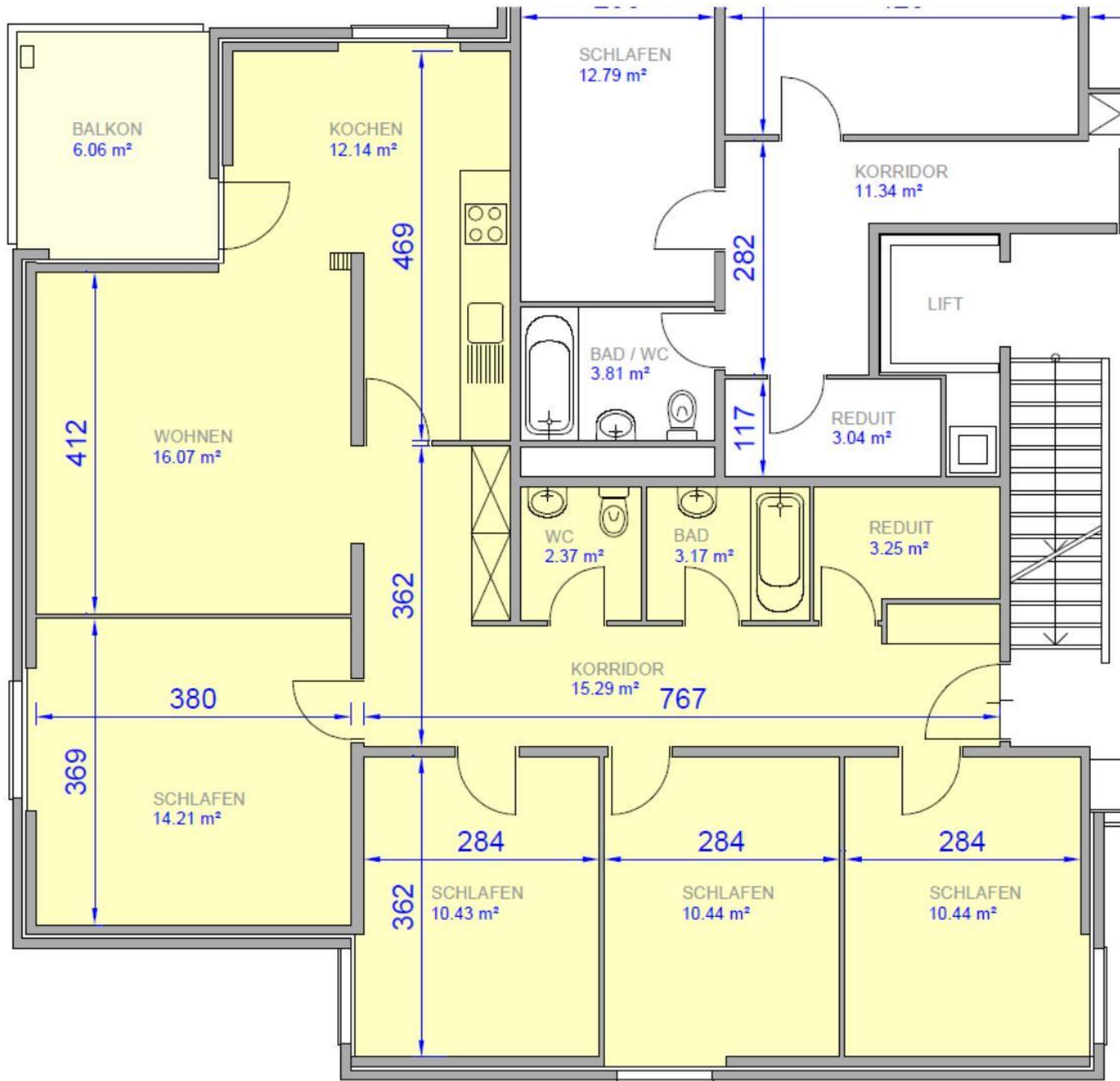
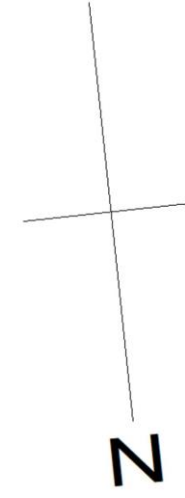


Kyburgerstrasse 3, Sursee

1062 5.5 Zi-Wohnung 6. OG rechts



NETTOWOHNUNGSFLÄCHE = 97.81 m²

DER GRUNDRISS WURDE AB DEN BESTEHENDEN WERKPLÄNEN, SOWIE DURCH ERGÄNZENDE MASSAUFNAHMEN DURCH DIE WBG, AUF CAD DIGITALISIERT. OHNE VORGÄNGIGE KONTROLLE DER PLÄNE AUF RICHTIGKEIT VOR ORT.