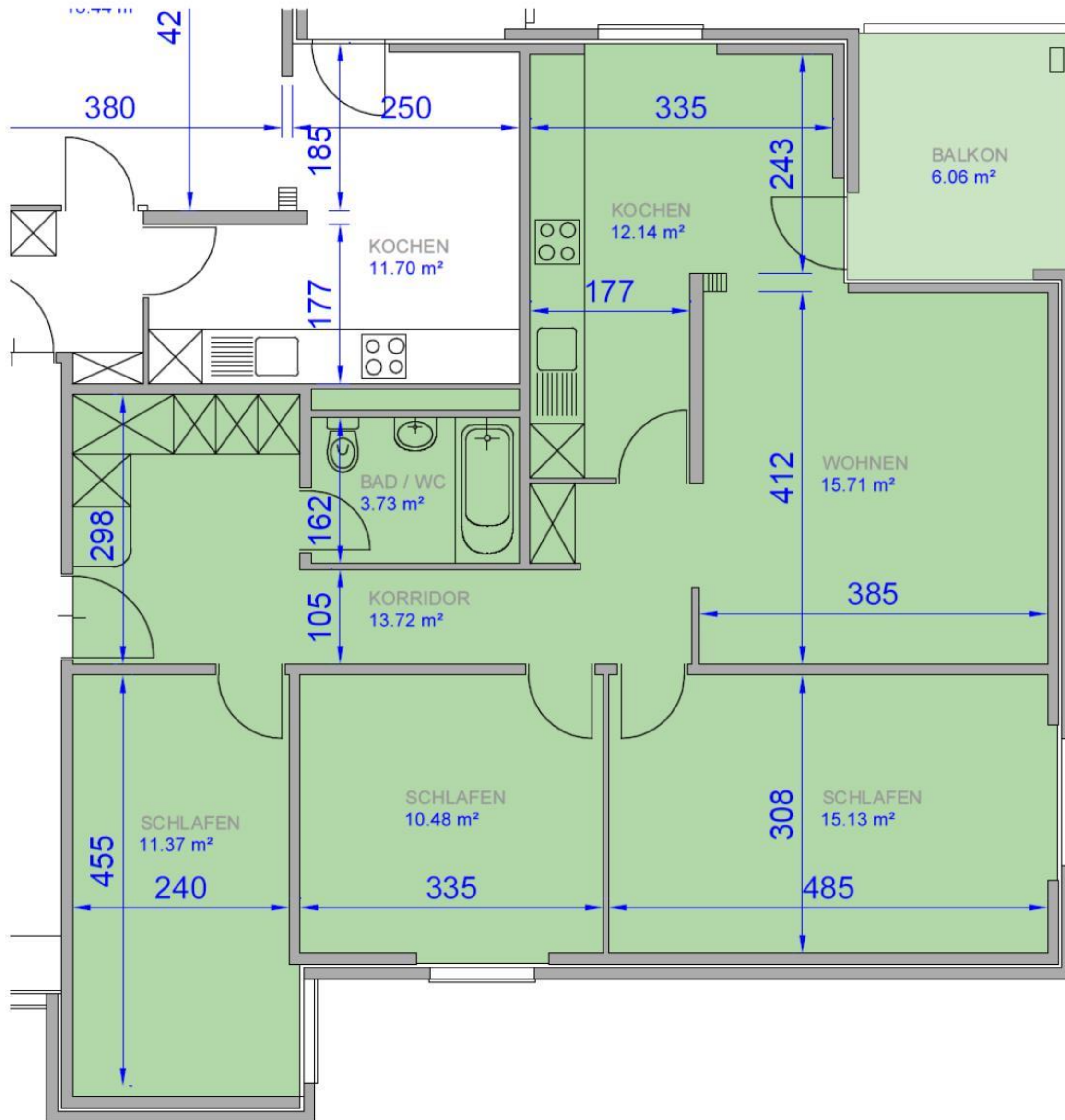
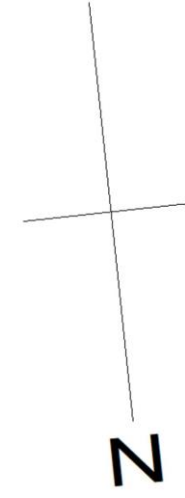
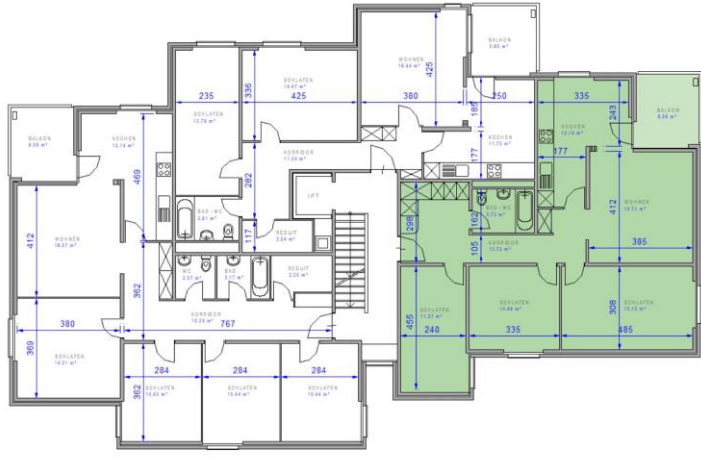


# Kyburgerstrasse 3, Sursee

## 1063 4.5 Zi-Wohnung 6. OG mitte



NETTOWOHNUNGSFLÄCHE = 82.82 m<sup>2</sup>

DER GRUNDRISS WURDE AB DEN BESTEHENDEN WERKPLÄNEN, SOWIE DURCH ERGÄNZENDE MASSAUFNAHMEN DURCH DIE WBG, AUF CAD DIGITALISIERT. OHNE VORGÄNGIGE KONTROLLE DER PLÄNE AUF RICHTIGKEIT VOR ORT.