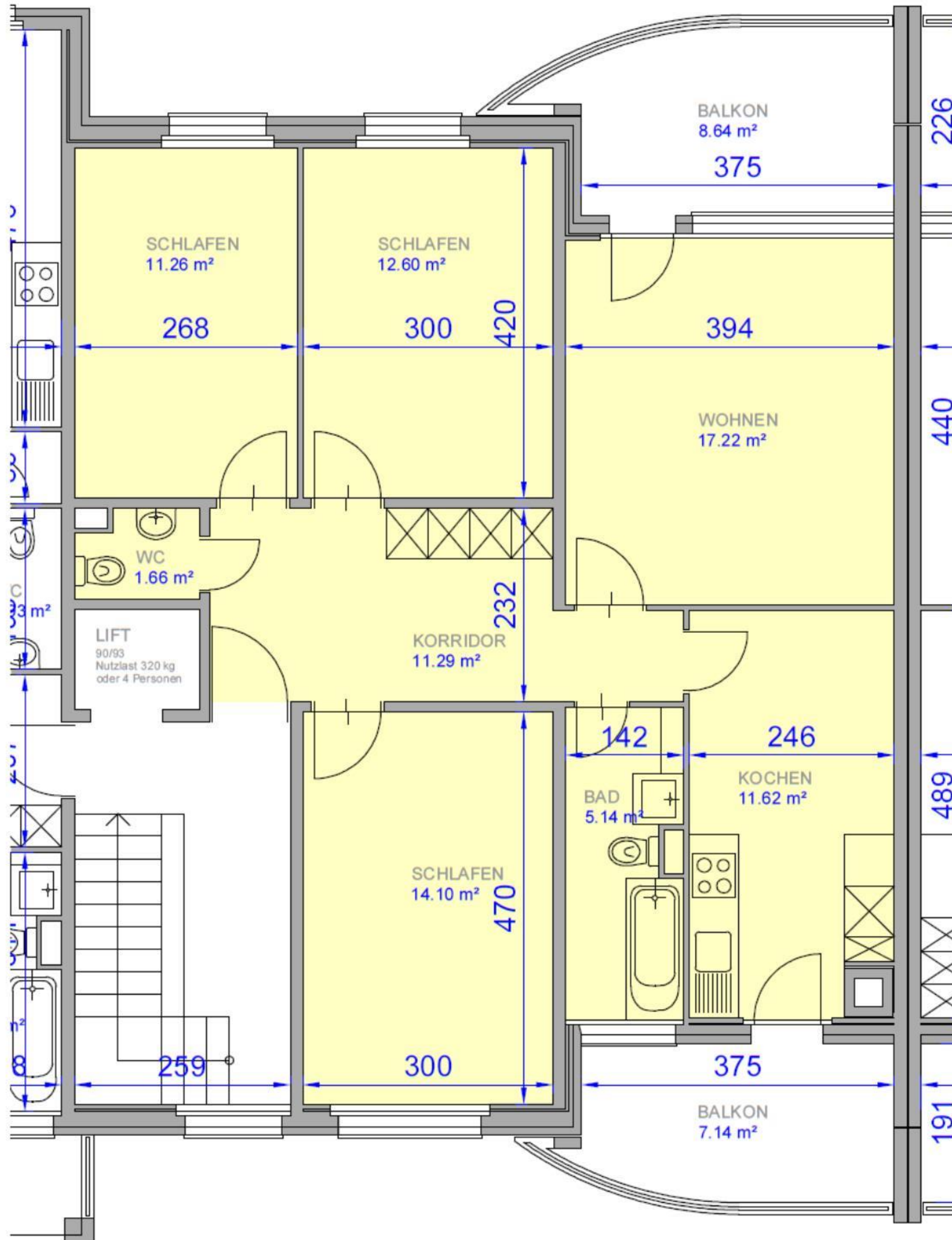
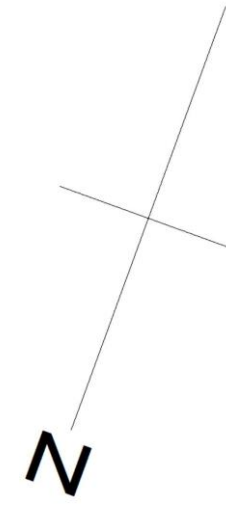
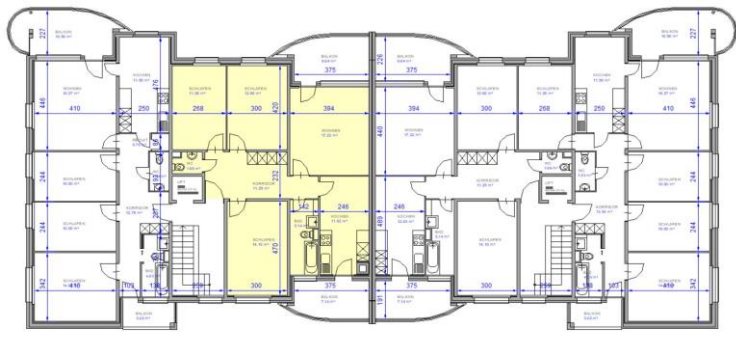


Kyburgerstrasse 5, Sursee

1022 4.5 Zi-Wohnung 2. OG rechts



NETTOWOHNUNGSFLÄCHE = 84.89 m²

DER GRUNDRISS WURDE AB DEN BESTEHENDEN WERKPLÄNEN, SOWIE DURCH ERGÄNZENDE MASSAUFNAHMEN DURCH DIE WBG, AUF CAD DIGITALISIERT. OHNE VORGÄNGIGE KONTROLLE DER PLÄNE AUF RICHTIGKEIT VOR ORT.