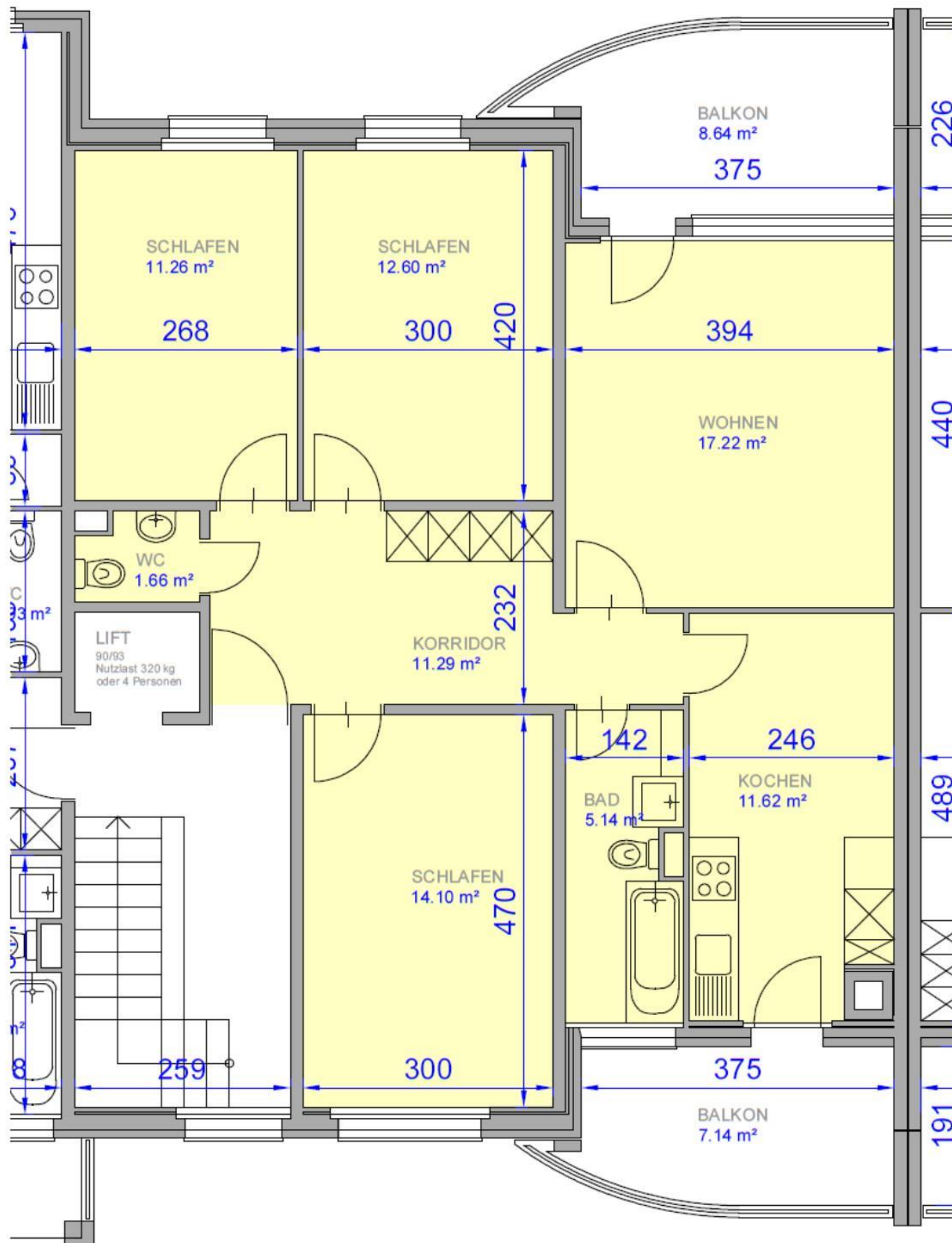
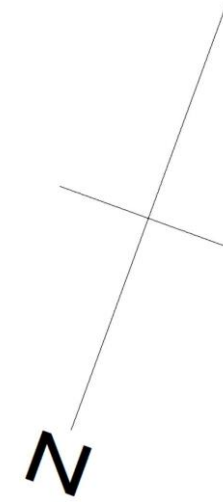
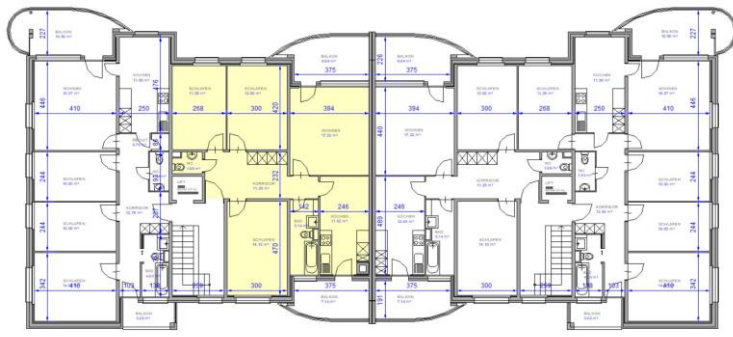


# Kyburgerstrasse 5, Sursee

## 1052 4.5 Zi-Wohnung 5. OG rechts



NETTOWOHNUNGSFLÄCHE = 84.89 m<sup>2</sup>

DER GRUNDRISS WURDE AB DEN BESTEHENDEN WERKPLÄNEN, SOWIE DURCH ERGÄNZENDE MASSAUFNAHMEN DURCH DIE WBG, AUF CAD DIGITALISIERT. OHNE VORGÄNGIGE KONTROLLE DER PLÄNE AUF RICHTIGKEIT VOR ORT.