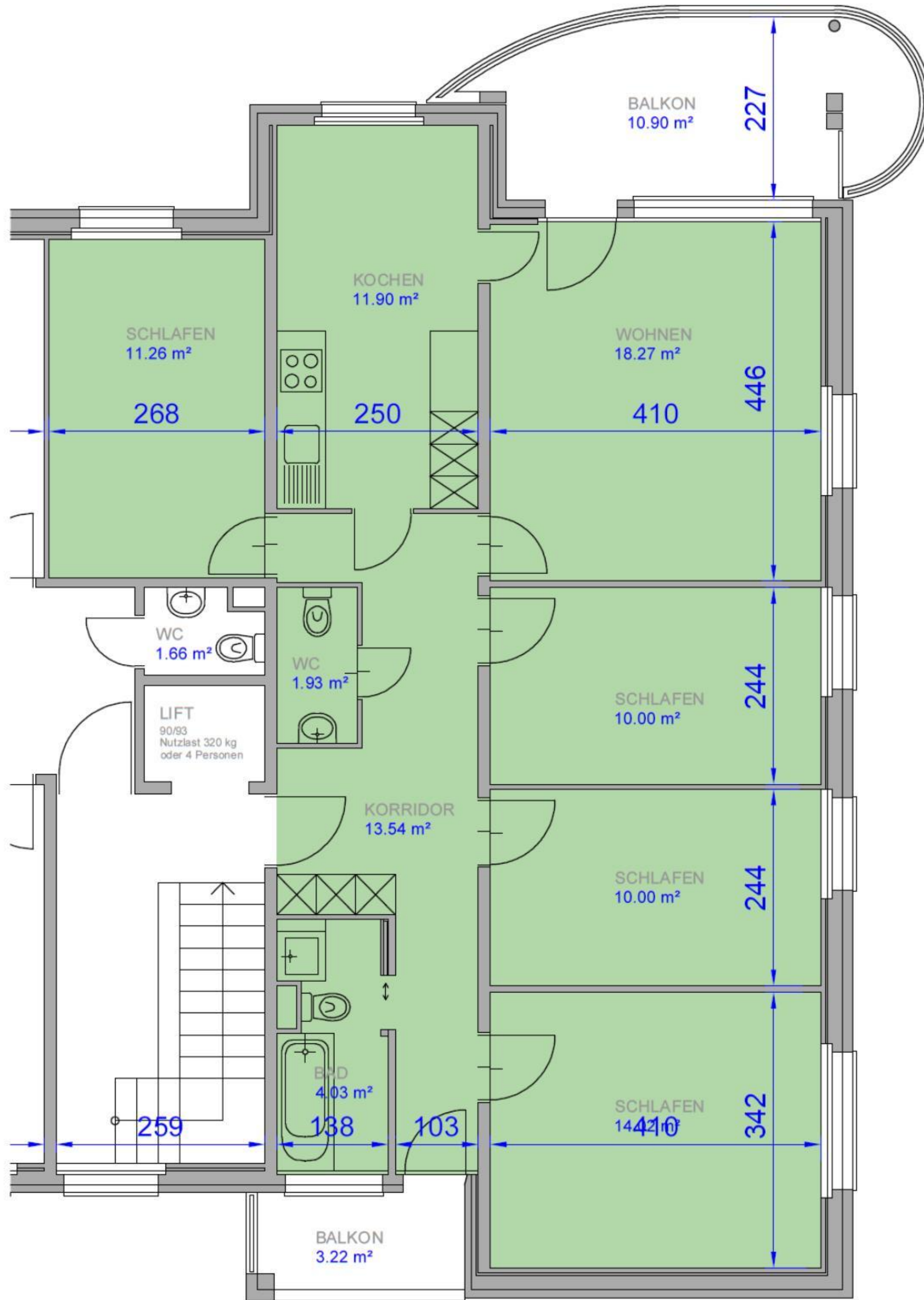
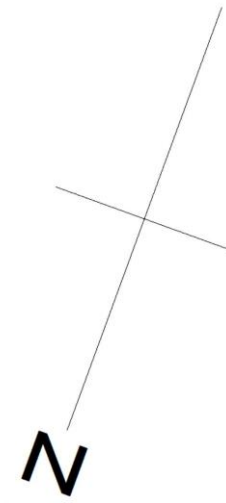
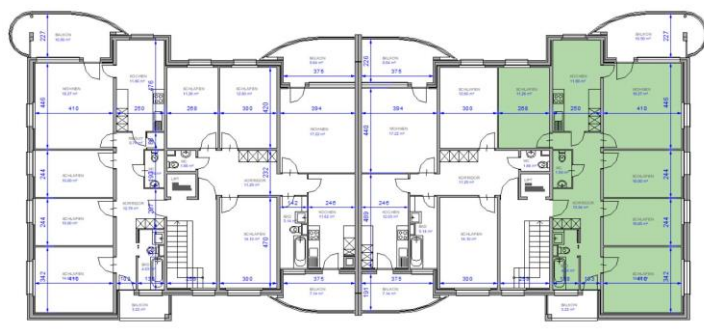


Kyburgerstrasse 7, Sursee

1052 5.5 Zi-Wohnung 5. OG rechts



NETTOWOHNUNGSFLÄCHE = 94.95 m²

DER GRUNDRISS WURDE AB DEN BESTEHENDEN WERKPLÄNEN, SOWIE DURCH ERGÄNZENDE MASSAUFNAHMEN DURCH DIE WBG, AUF CAD DIGITALISIERT. OHNE VORGÄNGIGE KONTROLLE DER PLÄNE AUF RICHTIGKEIT VOR ORT.