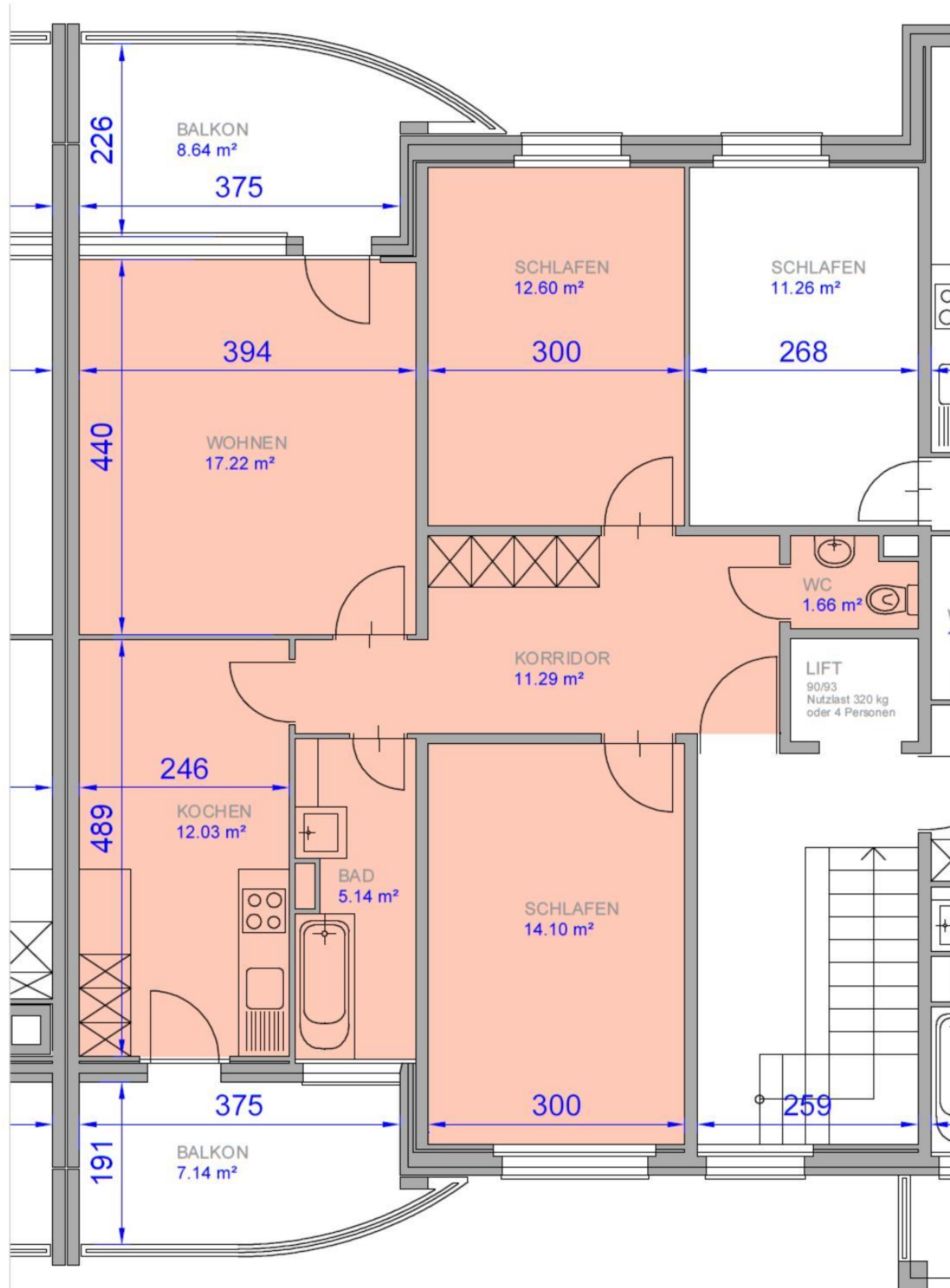
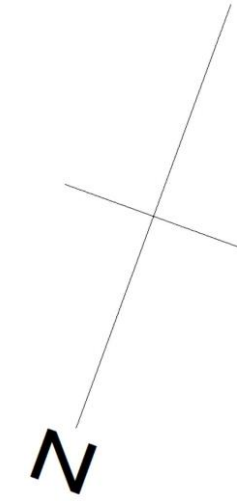
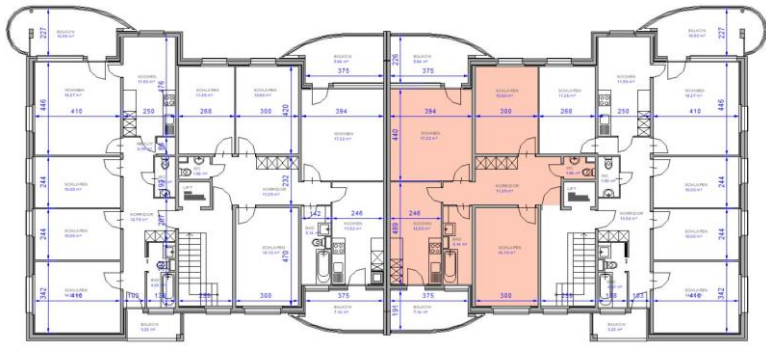


# Kyburgerstrasse 7, Sursee

## 1061 3.5 Zi-Wohnung 6. OG links



NETTOWOHNUNGSFLÄCHE = 74.04 m<sup>2</sup>

DER GRUNDRISS WURDE AB DEN BESTEHENDEN WERKPLÄNEN, SOWIE DURCH ERGÄNZENDE MASSAUFNAHMEN DURCH DIE WBG, AUF CAD DIGITALISIERT. OHNE VORGÄNGIGE KONTROLLE DER PLÄNE AUF RICHTIGKEIT VOR ORT.