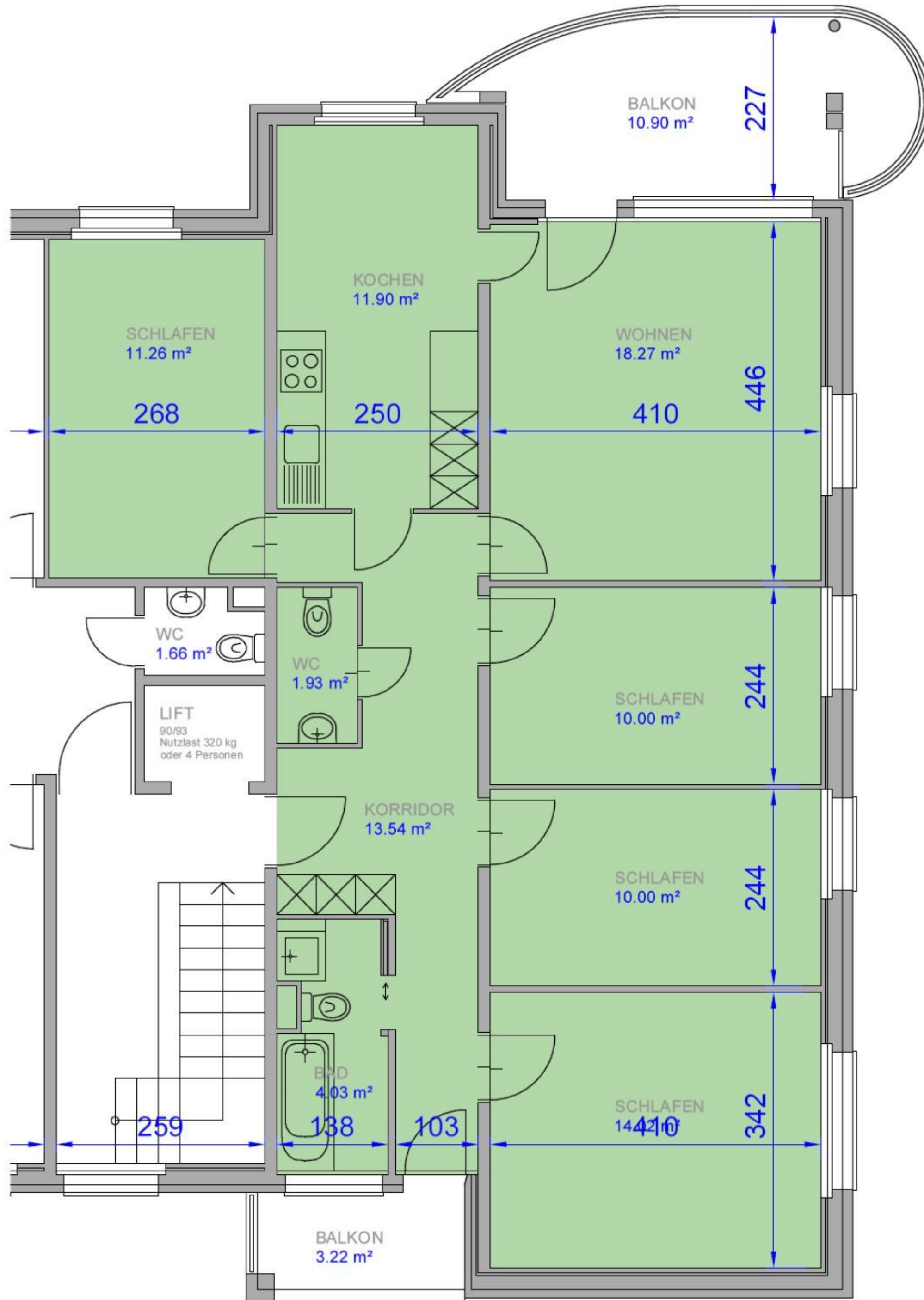
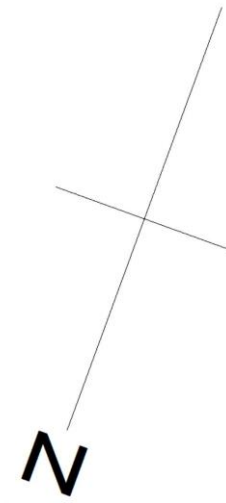
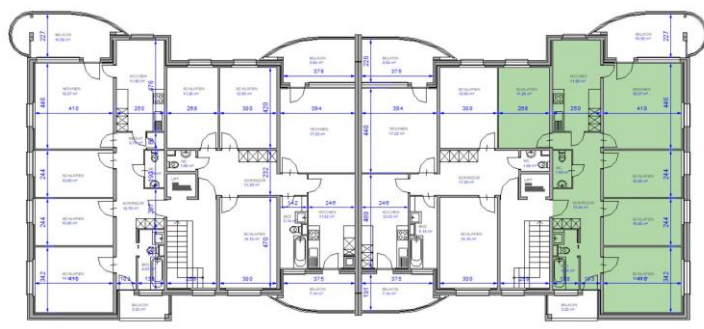


# Kyburgerstrasse 7, Sursee

## 1062 5.5 Zi-Wohnung 6. OG rechts



NETTOWOHNUNGSFLÄCHE = 94.95 m<sup>2</sup>

DER GRUNDRISS WURDE AB DEN BESTEHENDEN WERKPLÄNEN, SOWIE DURCH ERGÄNZENDE MASSAUFNAHMEN DURCH DIE WBG, AUF CAD DIGITALISIERT. OHNE VORGÄNGIGE KONTROLLE DER PLÄNE AUF RICHTIGKEIT VOR ORT.