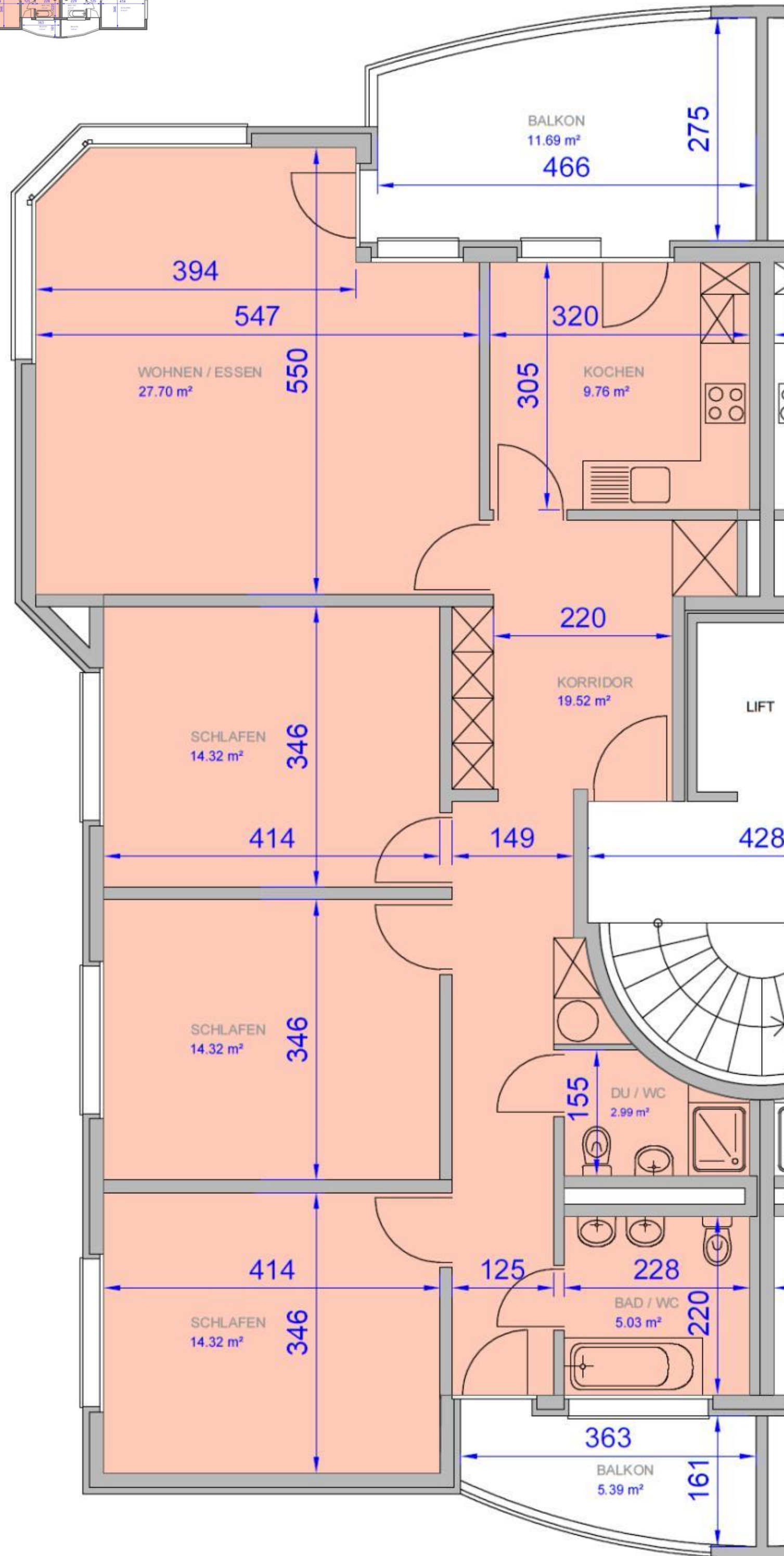
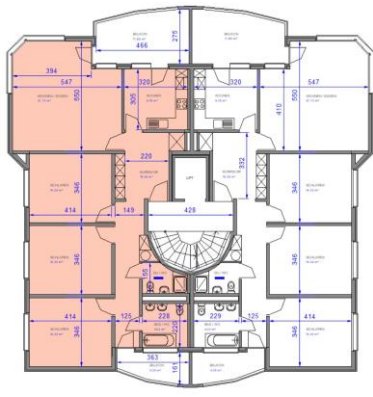


Leopoldstrasse 4

1041 4.5 Zi-Wohnung 4. OG links



NETTOWOHNUNGSFLÄCHE = 107.96 m²

DER GRUNDRISS WURDE AB DEN BESTEHENDEN WERKPLÄNEN, SOWIE DURCH ERGÄNZENDE MASSAUFNAHMEN DURCH DIE WBG, AUF CAD DIGITALISIERT. OHNE VORGÄNGIGE KONTROLLE DER PLÄNE AUF RICHTIGKEIT VOR ORT.