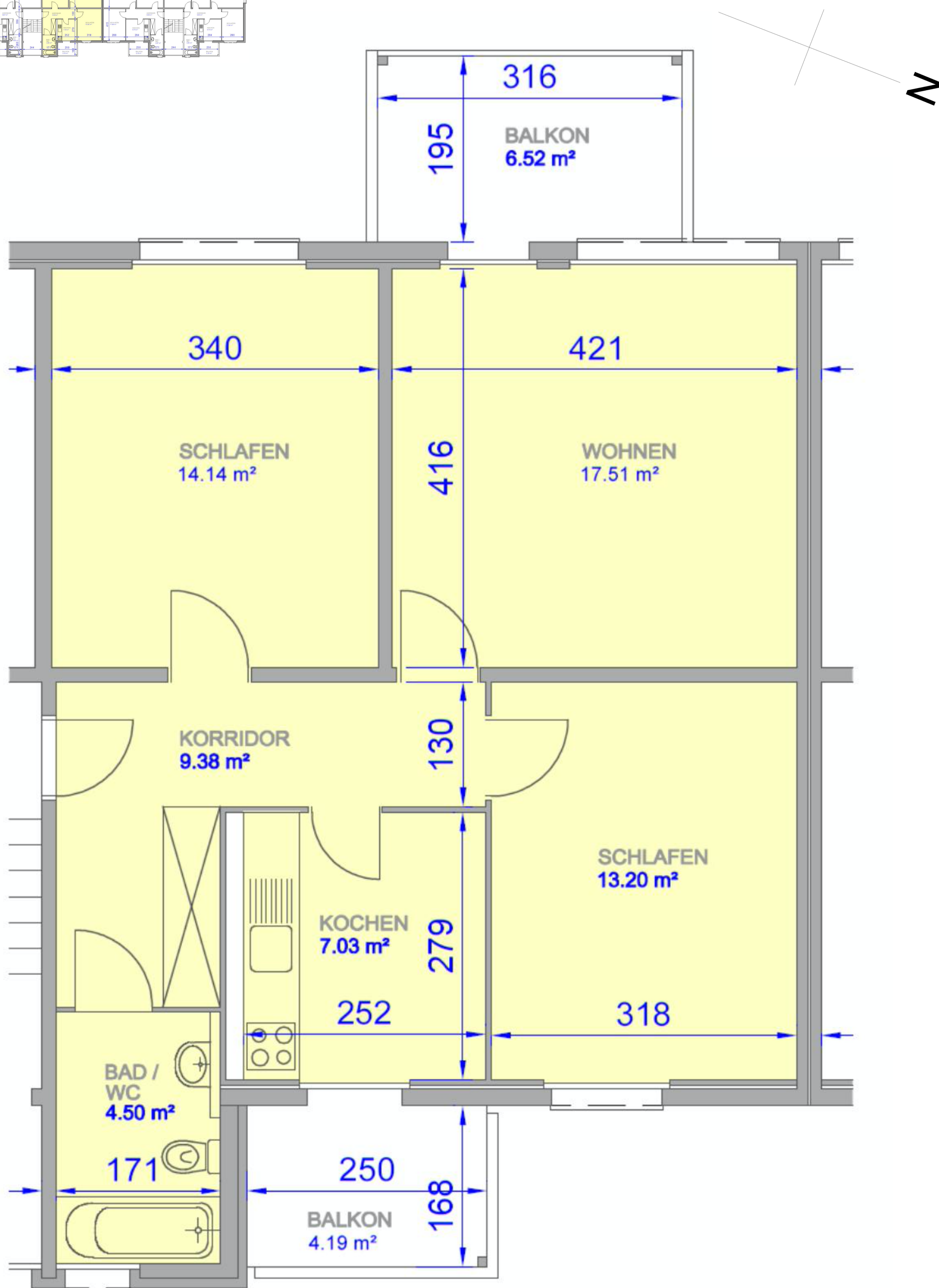
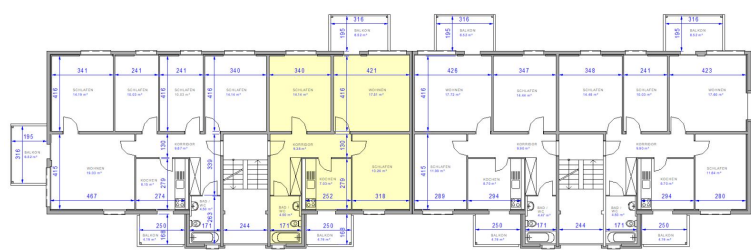


Schnydermatt 2, Sursee

1042 3 Zi-Wohnung 4. OG rechts



NETTOWOHNUNGSFLÄCHE = 66.26 m²

DER GRUNDRISS WURDE AB DEN BESTEHENDEN WERKPLÄNEN, SOWIE DURCH ERGÄNZENDE MASSAUFNAHMEN DURCH DIE WBG, AUF CAD DIGITALISIERT. OHNE VORGÄNGIGE KONTROLLE DER PLÄNE AUF RICHTIGKEIT VOR ORT.