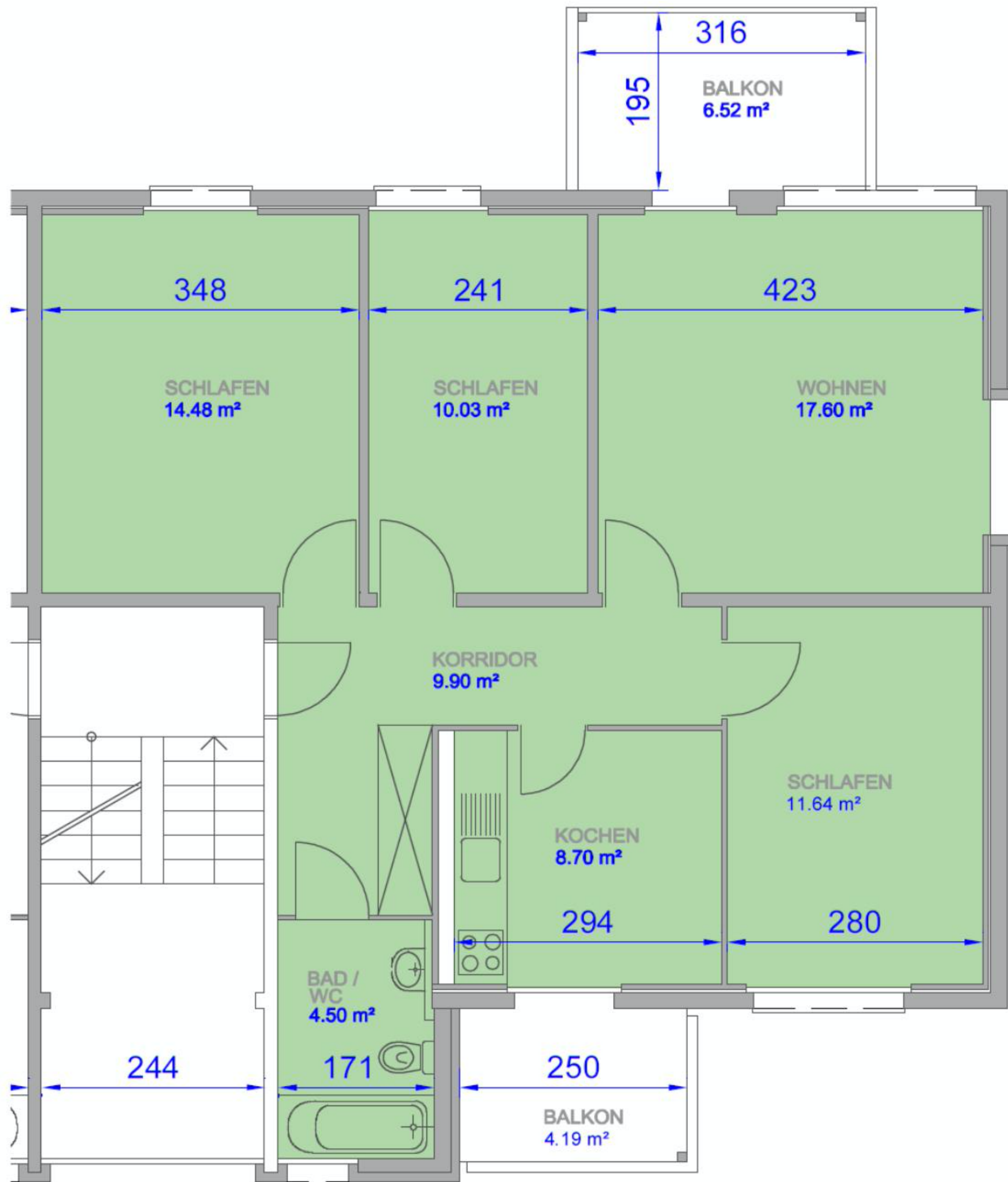
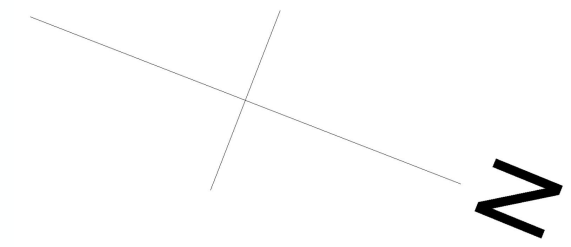
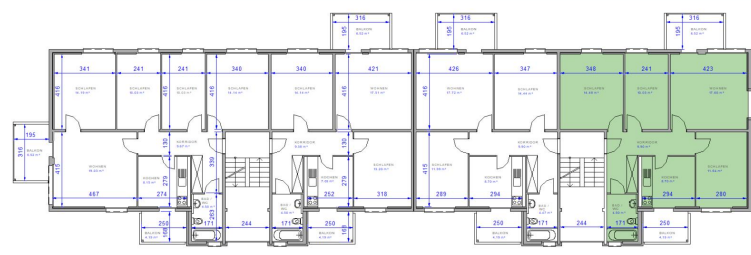


# Schnydermatt 4, Sursee

## 1022 4 Zi-Wohnung 2.OG rechts



NETTOWOHNUNGSFLÄCHE = 76.85 m<sup>2</sup>

DER GRUNDRISS WURDE AB DEN BESTEHENDEN WERKPLÄNEN, SOWIE DURCH ERGÄNZENDE MASSAUFNAHMEN DURCH DIE WBG, AUF CAD DIGITALISIERT. OHNE VORGÄNGIGE KONTROLLE DER PLÄNE AUF RICHTIGKEIT VOR ORT.