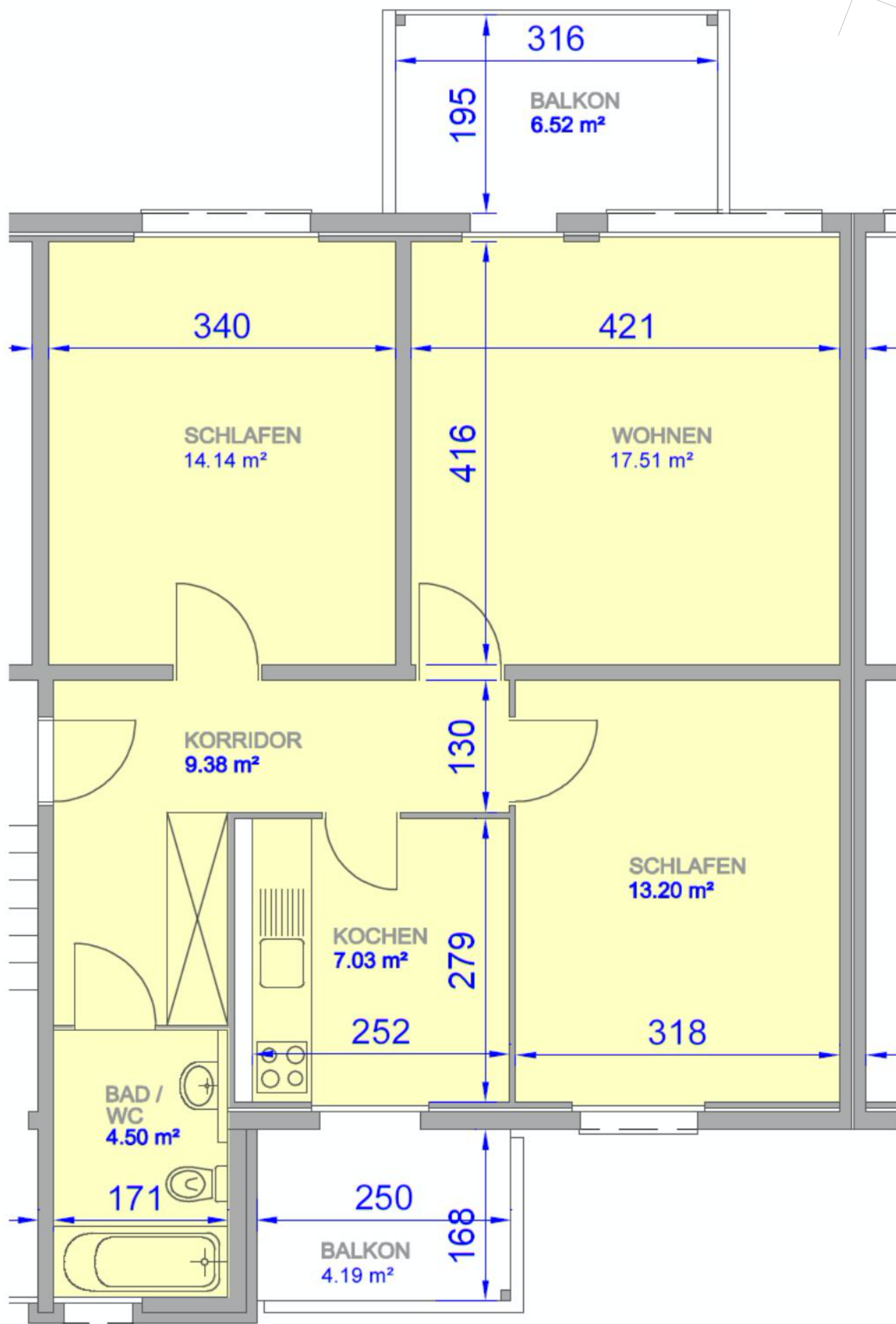
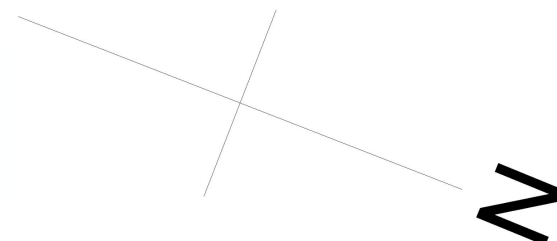
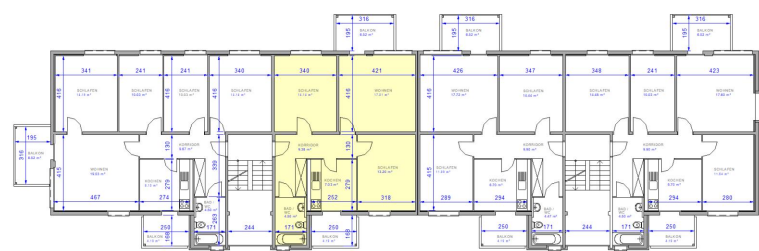


# Schnydermatt 6, Sursee

## 1042 3 Zi-Wohnung 4. OG rechts



NETTOWOHNUNGSFLÄCHE = 63.81 m<sup>2</sup>

DER GRUNDRISS WURDE AB DEN BESTEHENDEN WERKPLÄNEN, SOWIE DURCH ERGÄNZENDE MASSAUFNAHMEN DURCH DIE WBG, AUF CAD DIGITALISIERT. OHNE VORGÄNGIGE KONTROLLE DER PLÄNE AUF RICHTIGKEIT VOR ORT.