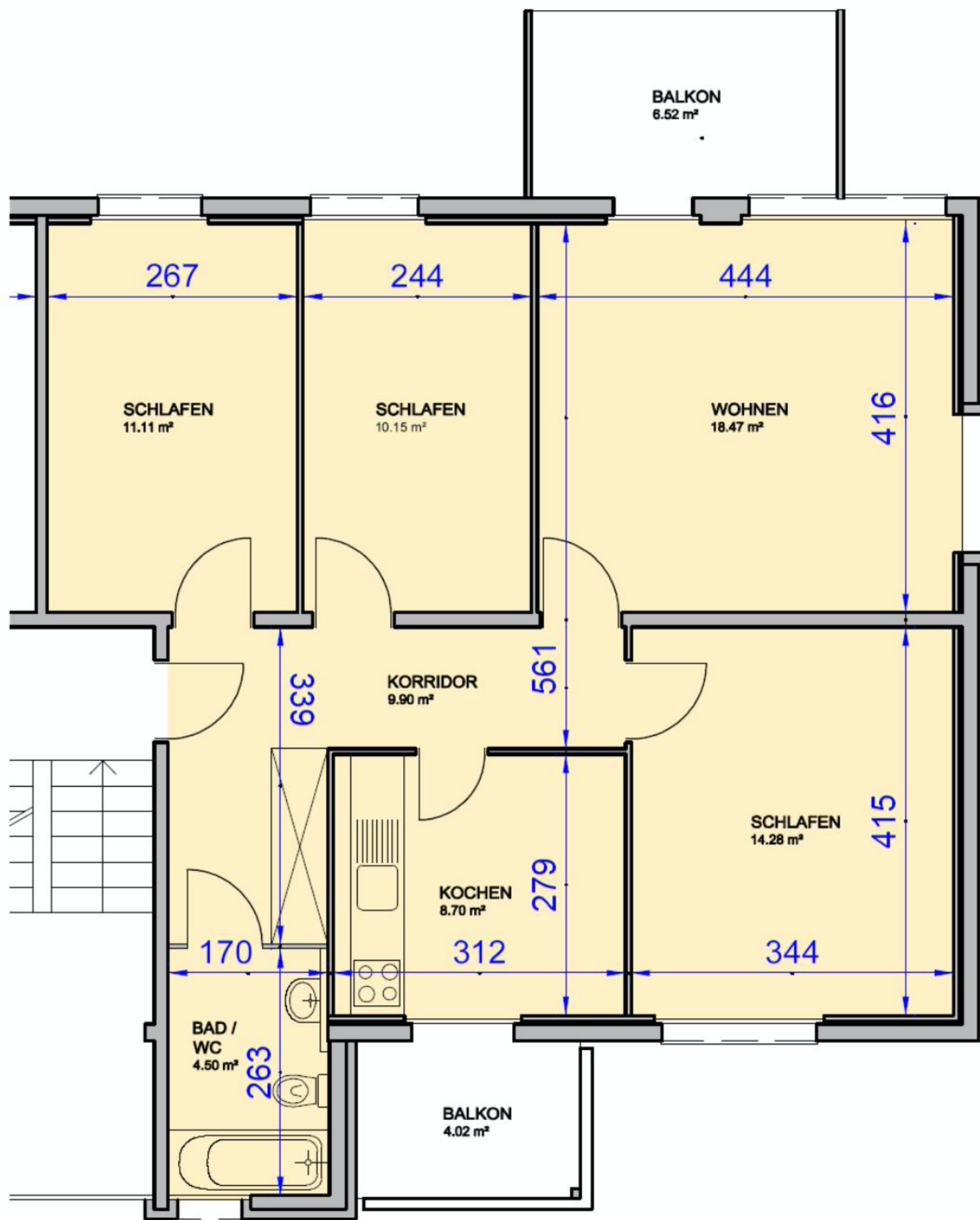
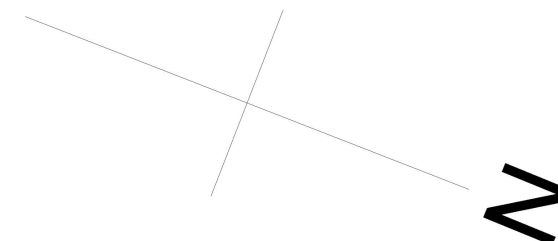


Schnydermatt 8, Sursee

1032 4 Zi-Wohnung 3. OG rechts



NETTOWOHNUNGSFLÄCHE = 75.35 m²

DER GRUNDRISS WURDE AB DEN BESTEHENDEN WERKPLÄNEN, SOWIE DURCH ERGÄNZENDE MASSAUFNAHMEN DURCH DIE WBG, AUF CAD DIGITALISIERT. OHNE VORGÄNGIGE KONTROLLE DER PLÄNE AUF RICHTIGKEIT VOR ORT.