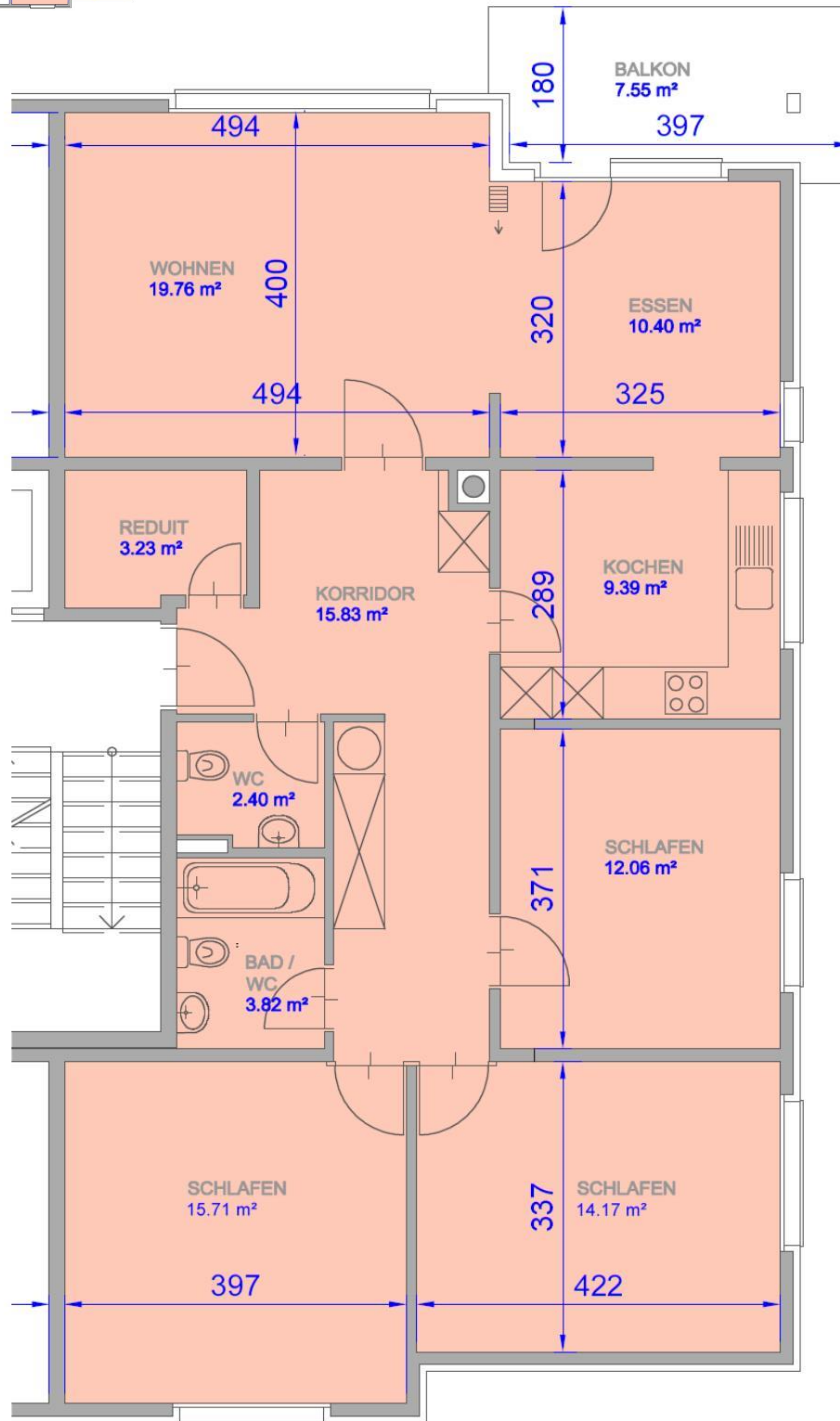
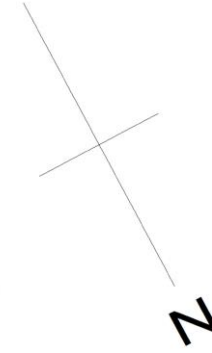
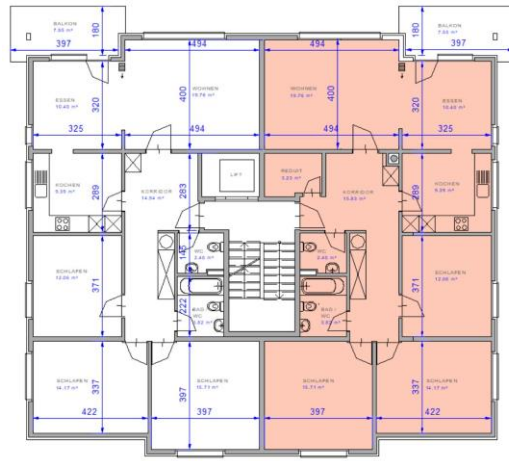


Strassmatte 10, Sursee

1012 4.5 Zi-Wohnung 1. OG rechts



NETTOWOHNUNGSFLÄCHE = 106.77 m²

DER GRUNDRISS WURDE AB DEN BESTEHENDEN WERKPLÄNEN, SOWIE DURCH ERGÄNZENDE MASSAUFNAHMEN DURCH DIE WBG, AUF CAD DIGITALISIERT. OHNE VORGÄNGIGE KONTROLLE DER PLÄNE AUF RICHTIGKEIT VOR ORT.