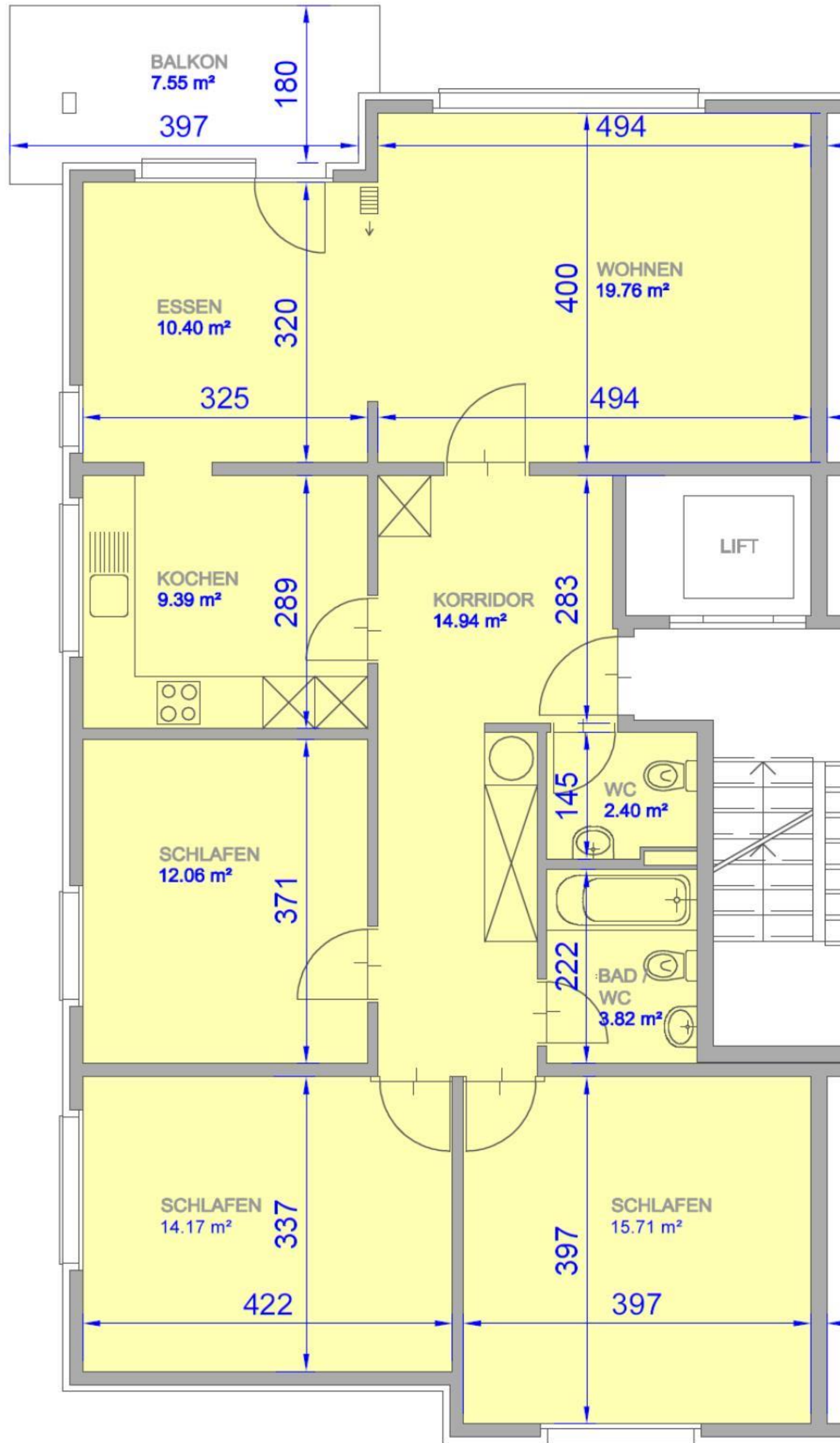
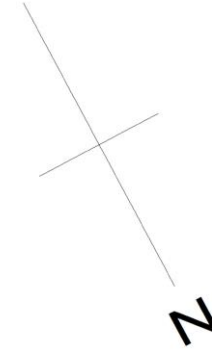
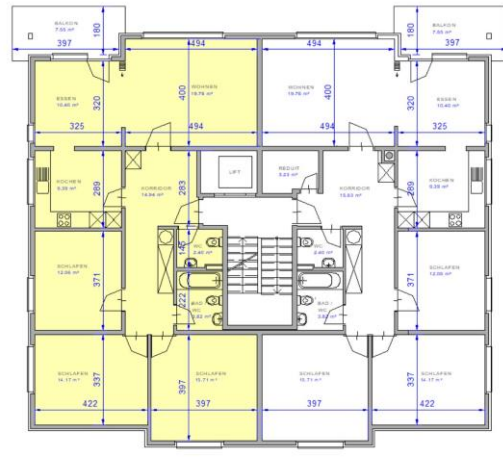


Strassmatte 10, Sursee

1031 4.5 Zi-Wohnung 23. OG links



NETTOWOHNUNGSFLÄCHE = 105.88 m²

DER GRUNDRISS WURDE AB DEN BESTEHENDEN WERKPLÄNEN, SOWIE DURCH ERGÄNZENDE MASSAUFNAHMEN DURCH DIE WBG, AUF CAD DIGITALISIERT. OHNE VORGÄNGIGE KONTROLLE DER PLÄNE AUF RICHTIGKEIT VOR ORT.