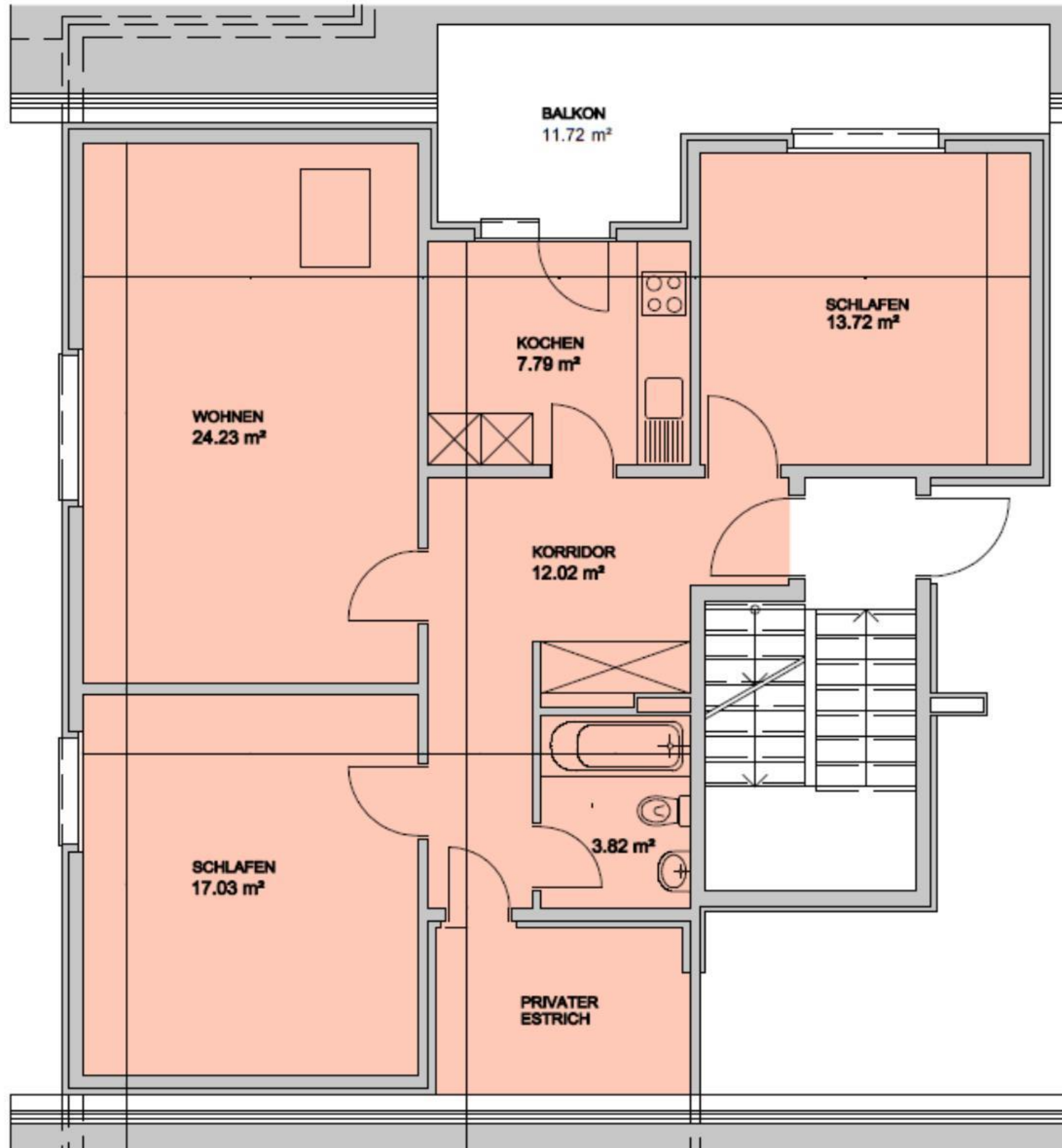
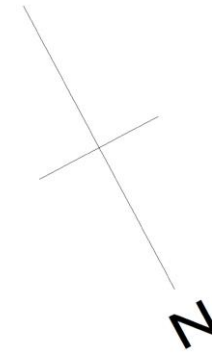
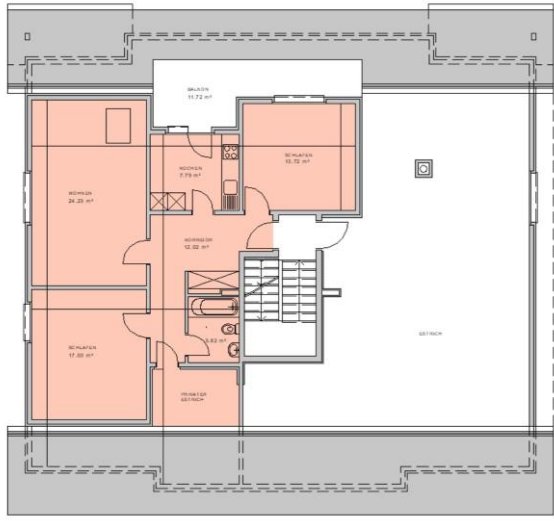


# Strassmatte 10, Sursee

## 1041 3.5 Zi-Wohnung 4. OG links



NETTOWOHNUNGSFLÄCHE = 78.61 m<sup>2</sup>

DER GRUNDRISS WURDE AB DEN BESTEHENDEN WERKPLÄNEN, SOWIE DURCH ERGÄNZENDE MASSAUFNAHMEN DURCH DIE WBG, AUF CAD DIGITALISIERT. OHNE VORGÄNGIGE KONTROLLE DER PLÄNE AUF RICHTIGKEIT VOR ORT.