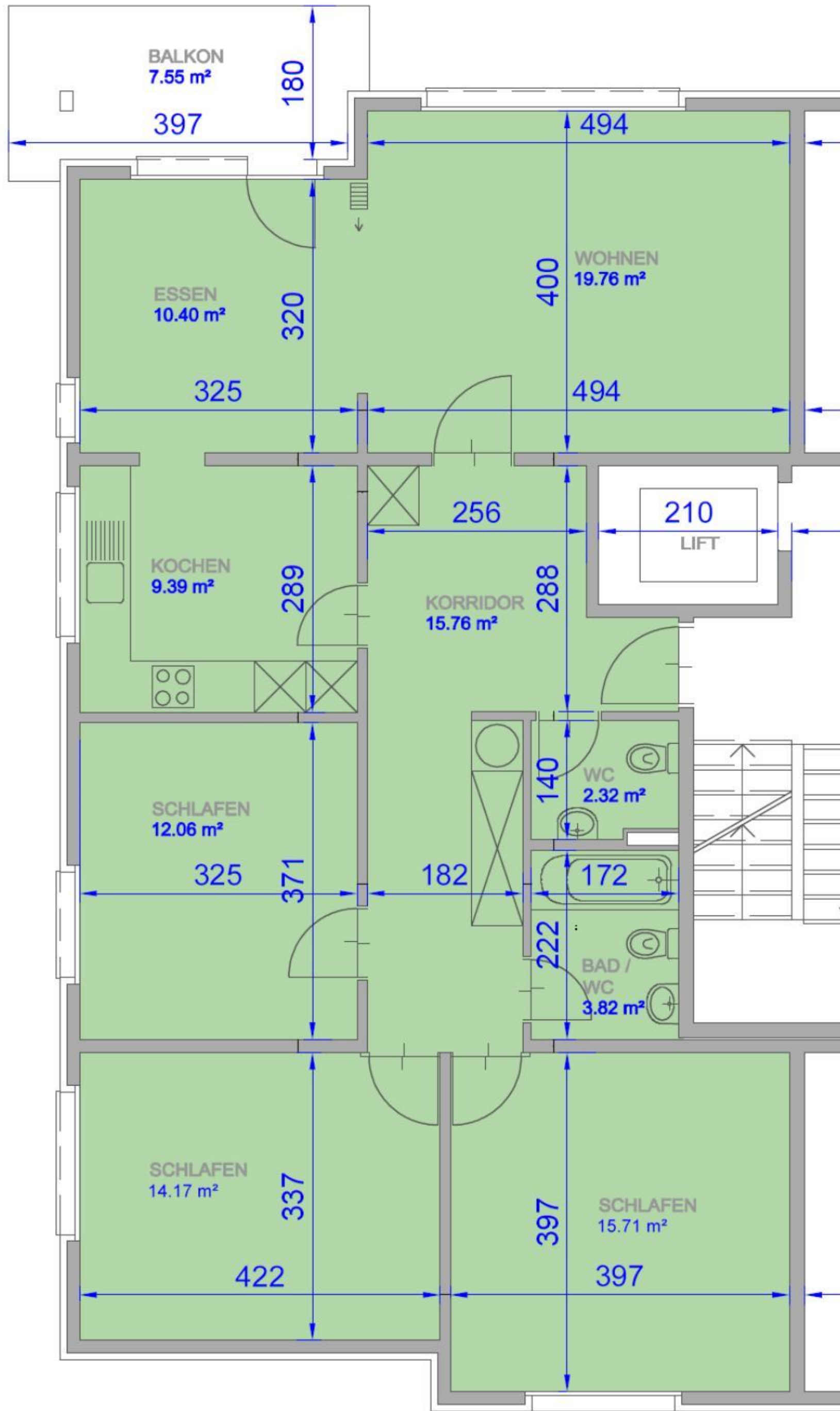
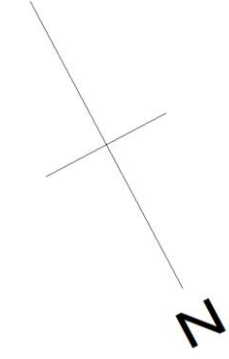
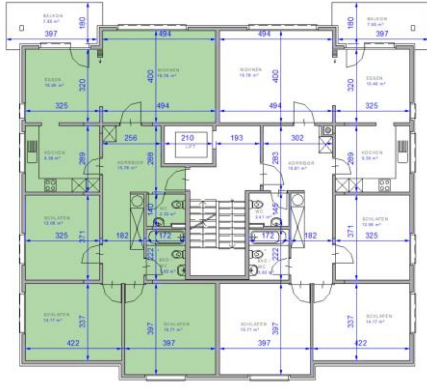


Strassmatte 12, Sursee

1031 4.5 Zi-Wohnung 3. OG links



NETTOWOHNUNGSFLÄCHE = 103.39 m²

DER GRUNDRISS WURDE AB DEN BESTEHENDEN WERKPLÄNEN, SOWIE DURCH ERGÄNZENDE MASSAUFNAHMEN DURCH DIE WBG, AUF CAD DIGITALISIERT. OHNE VORGÄNGIGE KONTROLLE DER PLÄNE AUF RICHTIGKEIT VOR ORT.