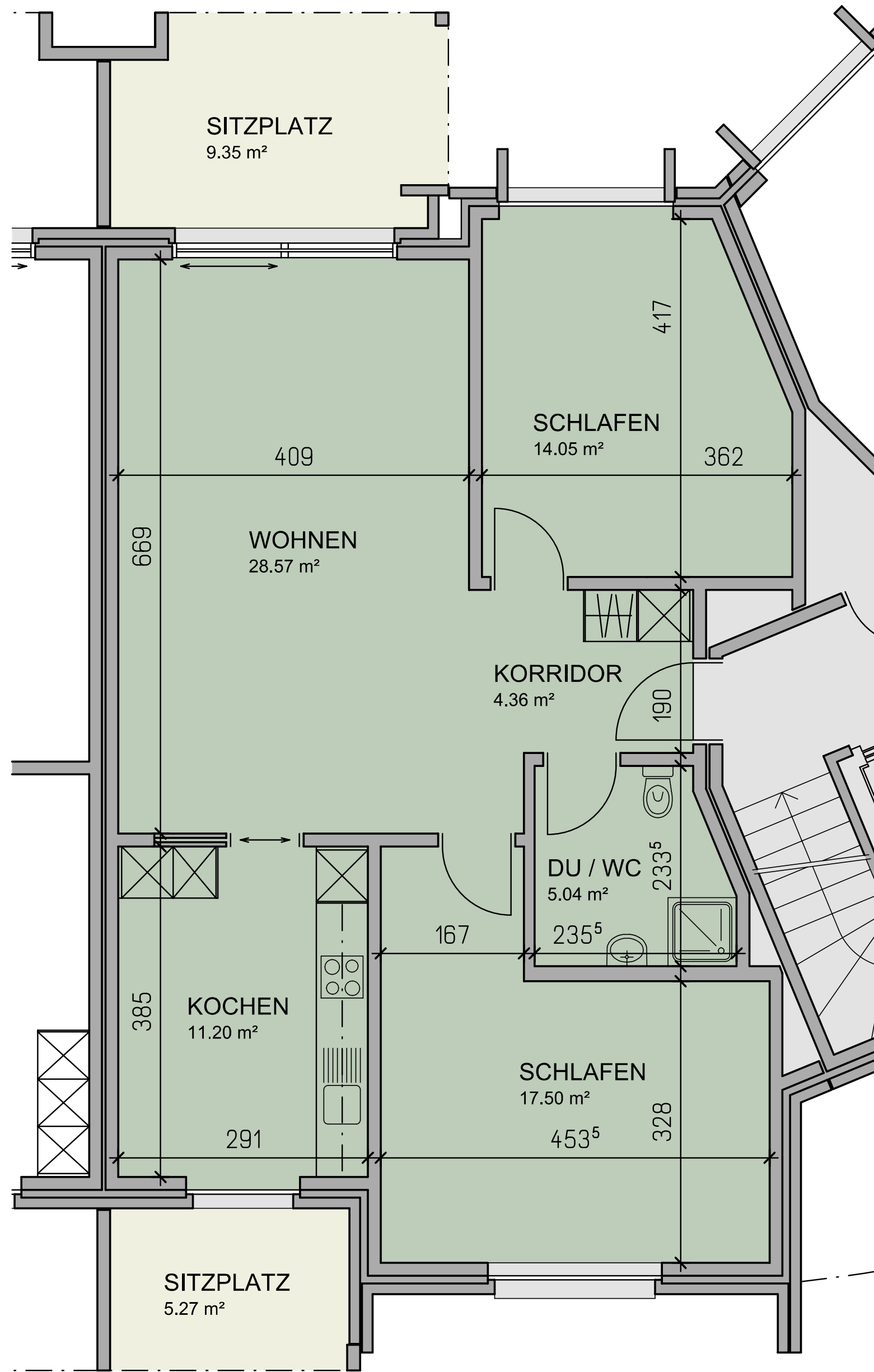
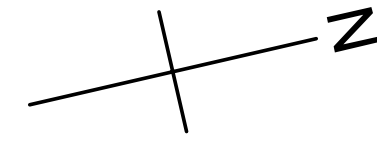
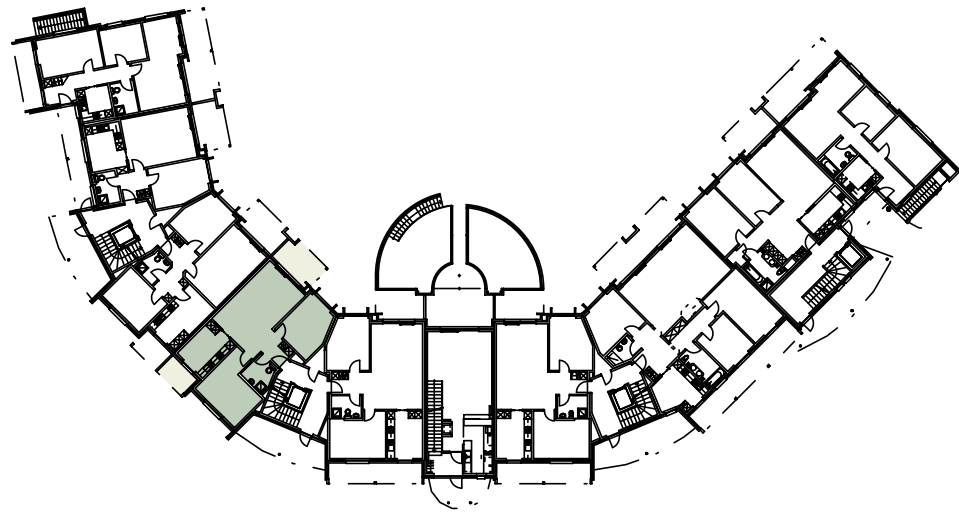


Zellgrundstrasse 12, Sursee

1001 3.5 Zi-Wohnung EG links

MST: 1:100



NETTOWOHNUNGSFLÄCHE = 80.72 m<sup>2</sup>

DER GRUNDRISS WURDE AB DEN BESTEHENDEN CAD-DATEN DER HESS+PARTNER AG WEITERBEARBEITET (STAND: JUNI 1998). OHNE KONTROLLE AUF ZWISCHENZEITLICHE VERÄNDERUNGEN VOR ORT.

