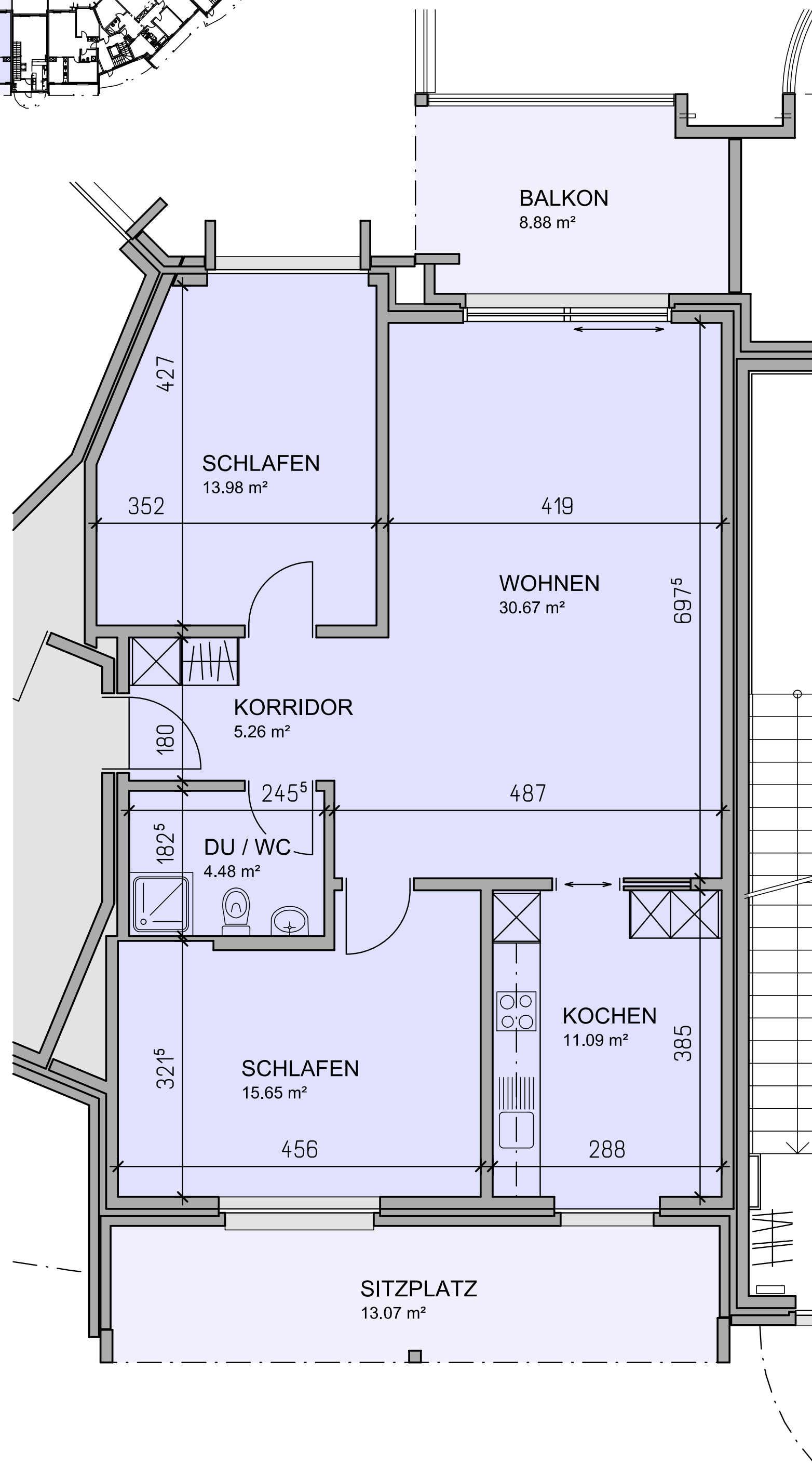
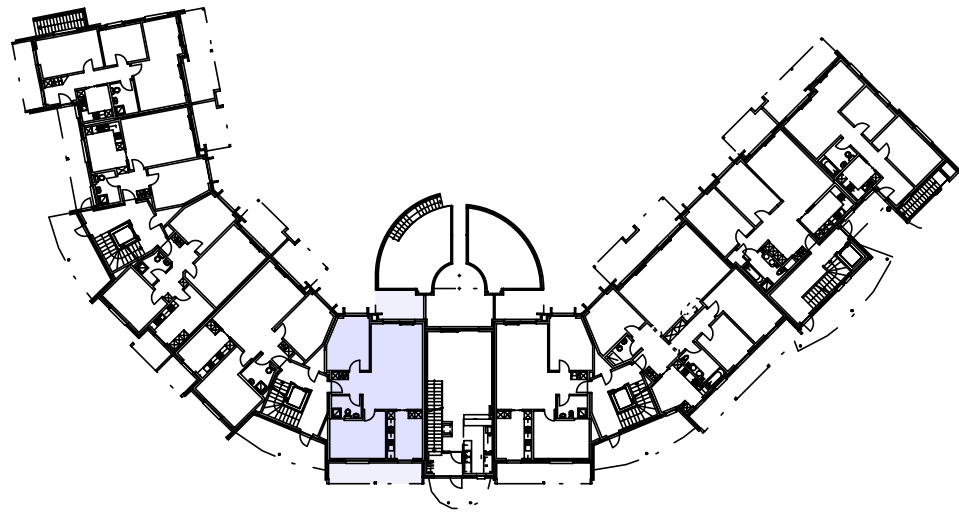
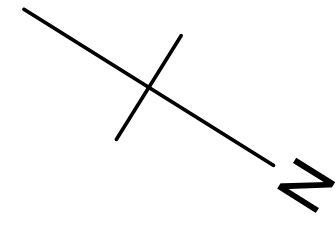


Zellgrundstrasse 12, Sursee

1002 3.5 Zi-Wohnung EG rechts

MST: 1:100



NETTOZIMMERFLÄCHE = 81.13 m²

DER GRUNDRISS WURDE AB DEN BESTEHENDEN CAD-DATEN DER HESS+PARTNER AG WEITERBEARBEITET (STAND: JUNI 1998). OHNE KONTROLLE AUF ZWISCHENZEITLICHE VERÄNDERUNGEN VOR ORT.

