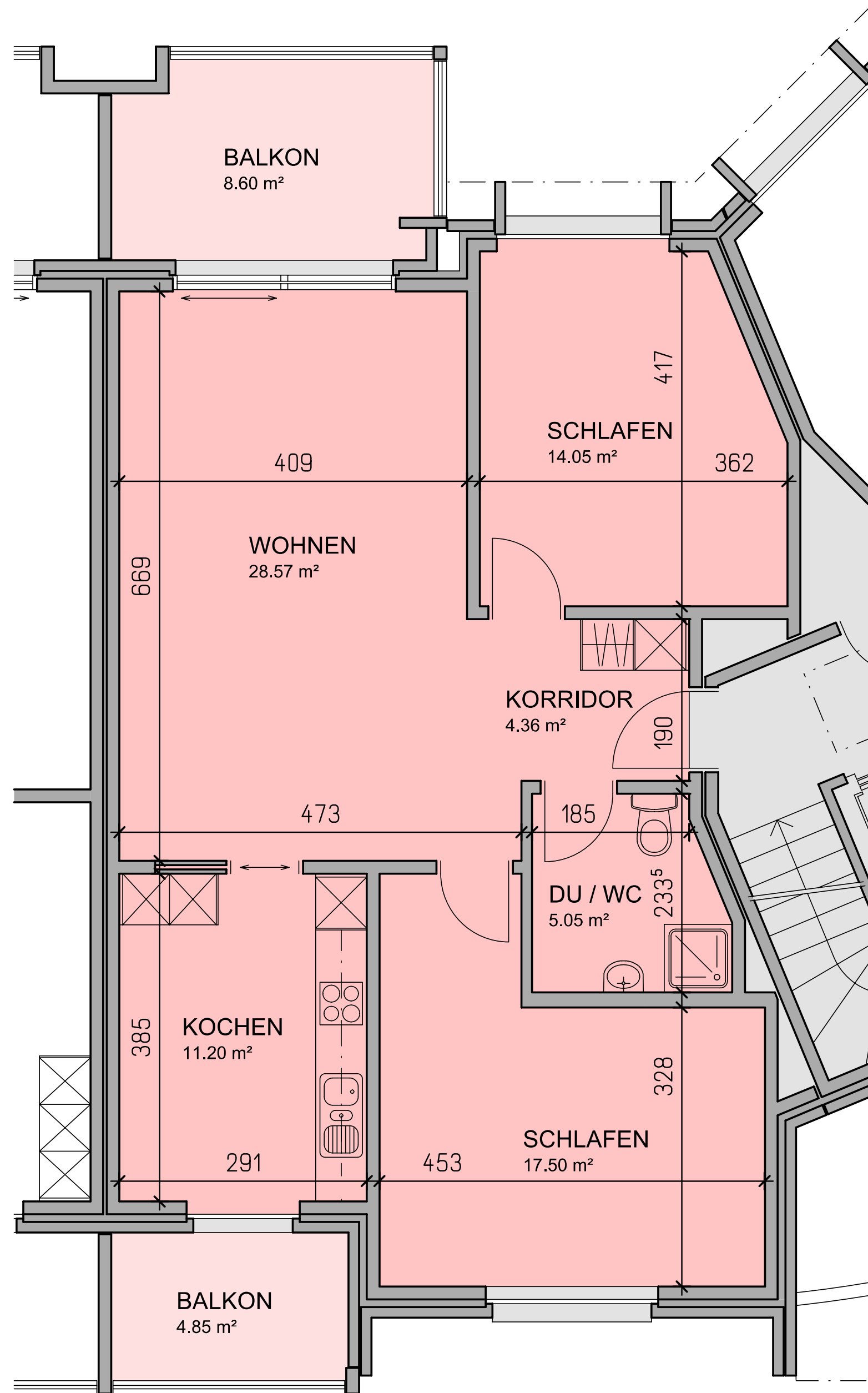
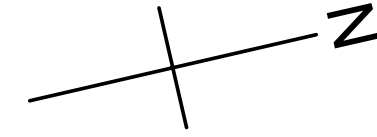
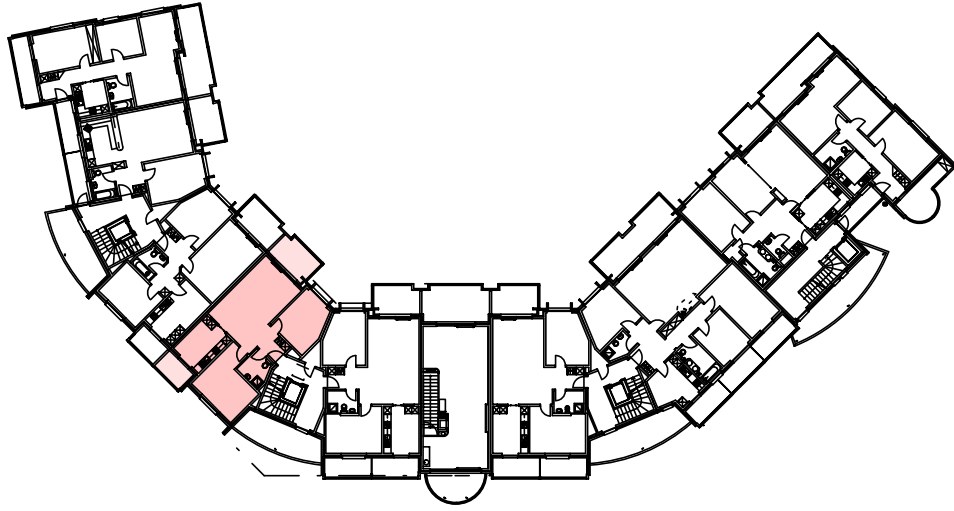


Zellgrundstrasse 12, Sursee

1011 3.5 Zi-Wohnung 1. OG links

MST: 1:100



NETTOWOHNUNGSFLÄCHE = 80.73 m²

DER GRUNDRISS WURDE AB DEN BESTEHENDEN CAD-DATEN DER HESS+PARTNER AG WEITERBEARBEITET (STAND: JUNI 1998). OHNE KONTROLLE AUF ZWISCHENZEITLICHE VERÄNDERUNGEN VOR ORT.

