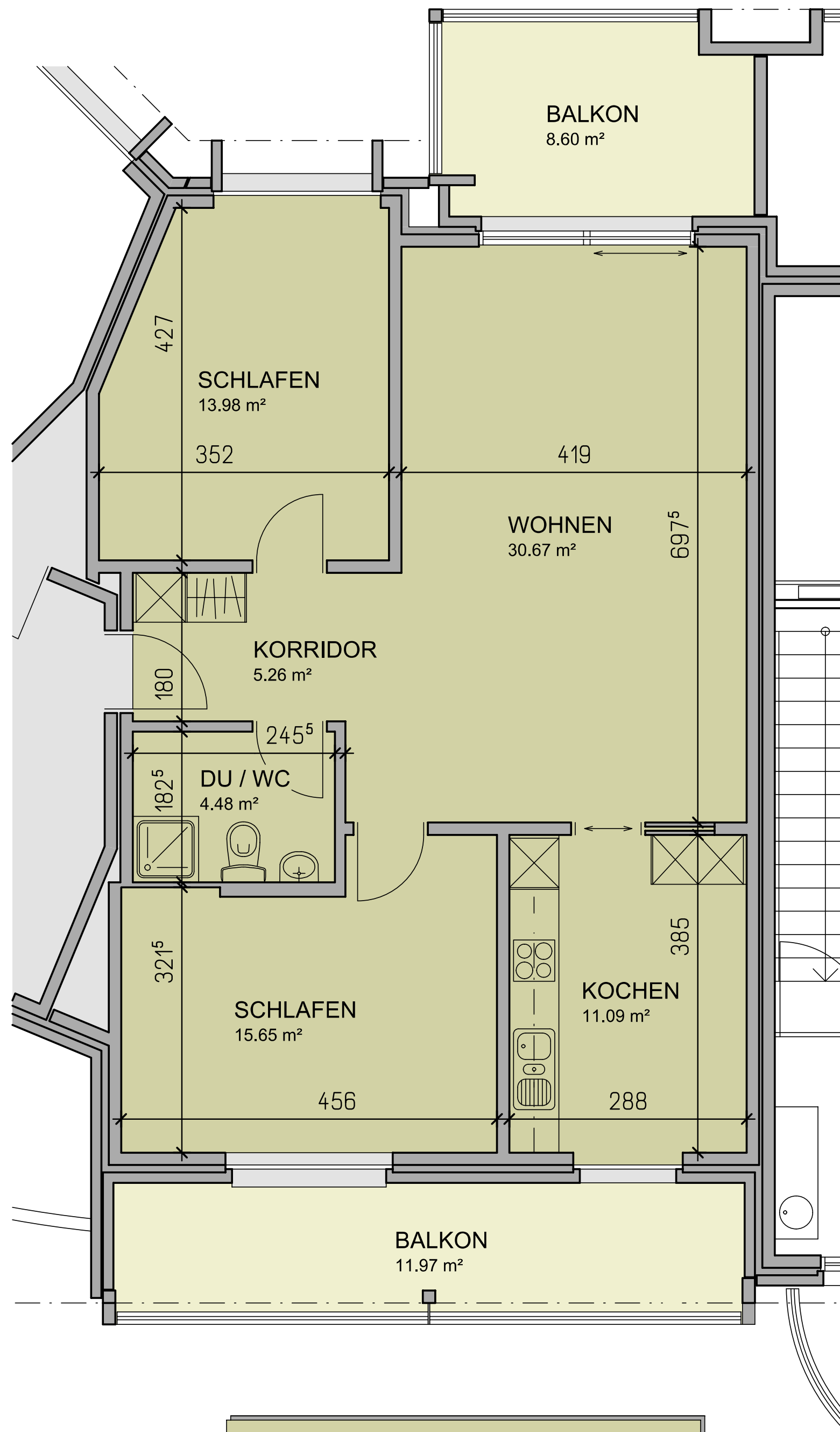
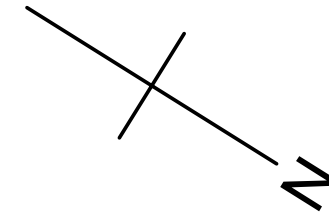
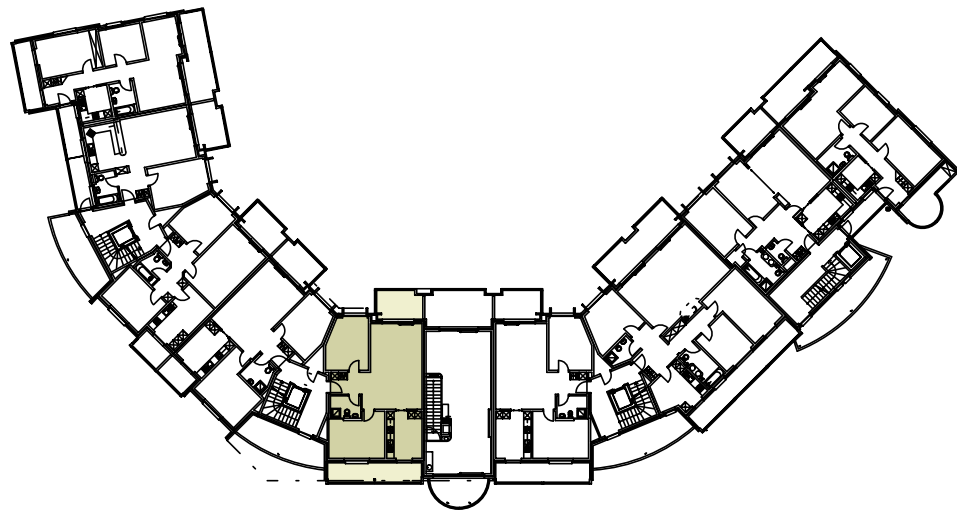


Zellgrundstrasse 12, Sursee

1012 3.5 Zi-Wohnung 1. OG rechts

MST: 1:100



NETTOWOHNUNGSFLÄCHE = 81.13 m<sup>2</sup>

DER GRUNDRISS WURDE AB DEN BESTEHENDEN CAD-DATEN DER HESS+PARTNER AG WEITERBEARBEITET (STAND: JUNI 1998). OHNE KONTROLLE AUF ZWISCHENZEITLICHE VERÄNDERUNGEN VOR ORT.

