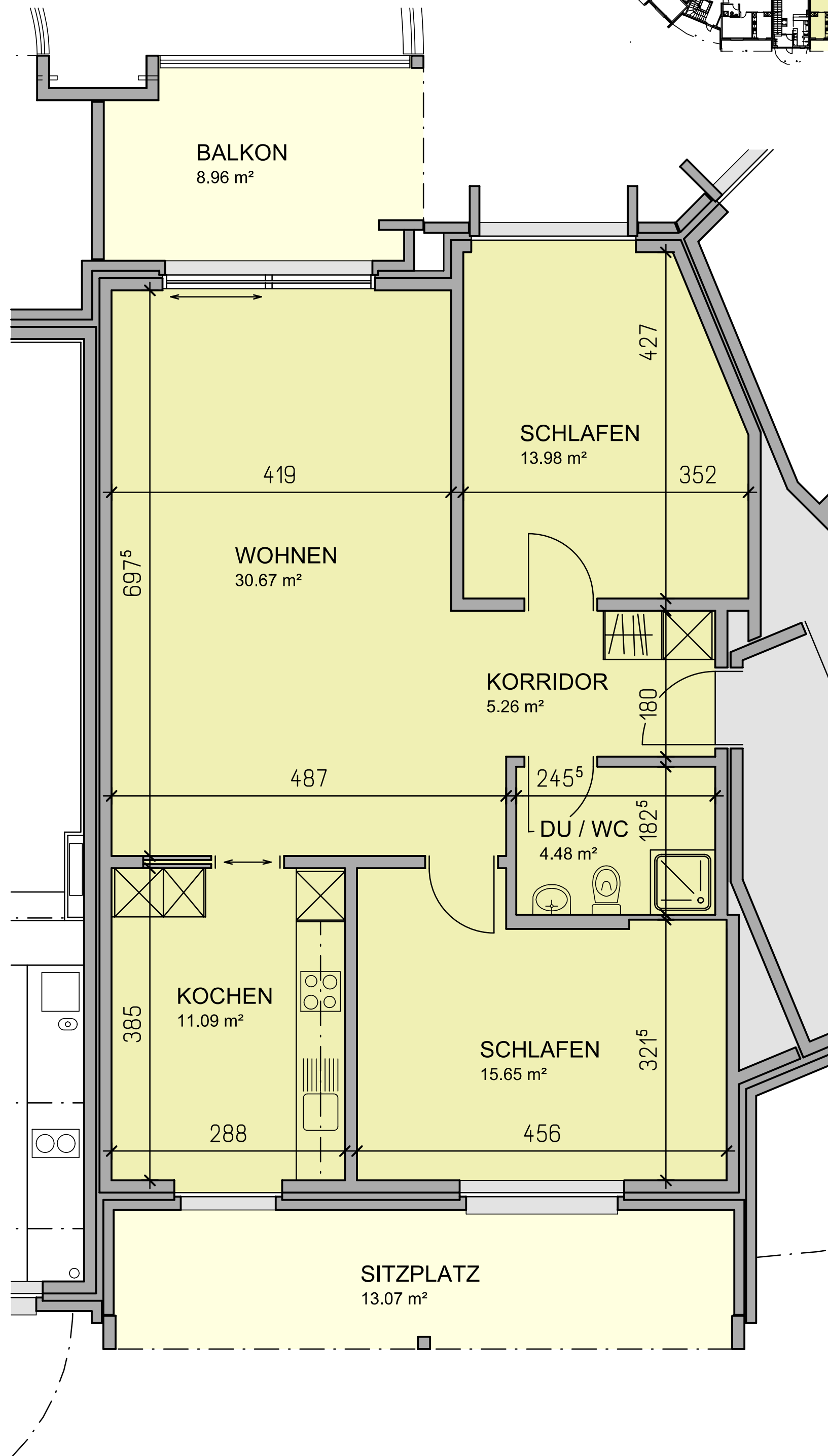
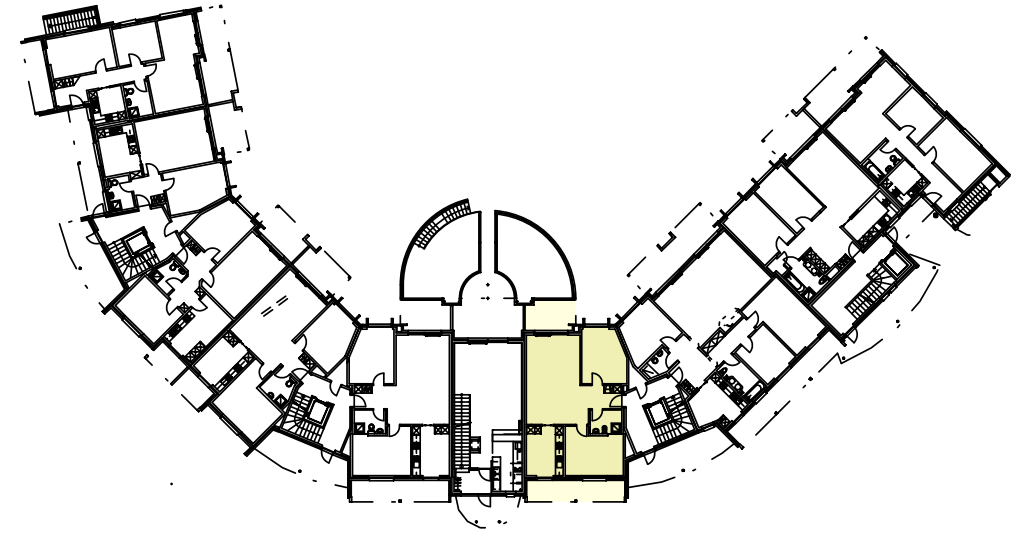
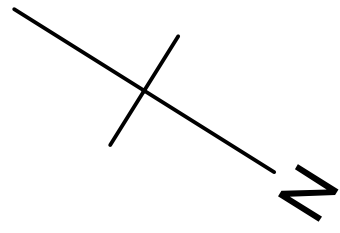


WBG "Für die Familie" Sursee
Zellgrundstrasse 8, Sursee
1001 3.5 Zi-Wohnung EG links

MST: 1:100



NETTOWOHNUNGSFLÄCHE = 81.13 m²

DER GRUNDRISS WURDE AB DEN BESTEHENDEN CAD-DATEN DER HESS+PARTNER AG WEITERBEARBEITET (STAND: JUNI 1998). OHNE KONTROLLE AUF ZWISCHENZEITLICHE VERÄNDERUNGEN VOR ORT.

