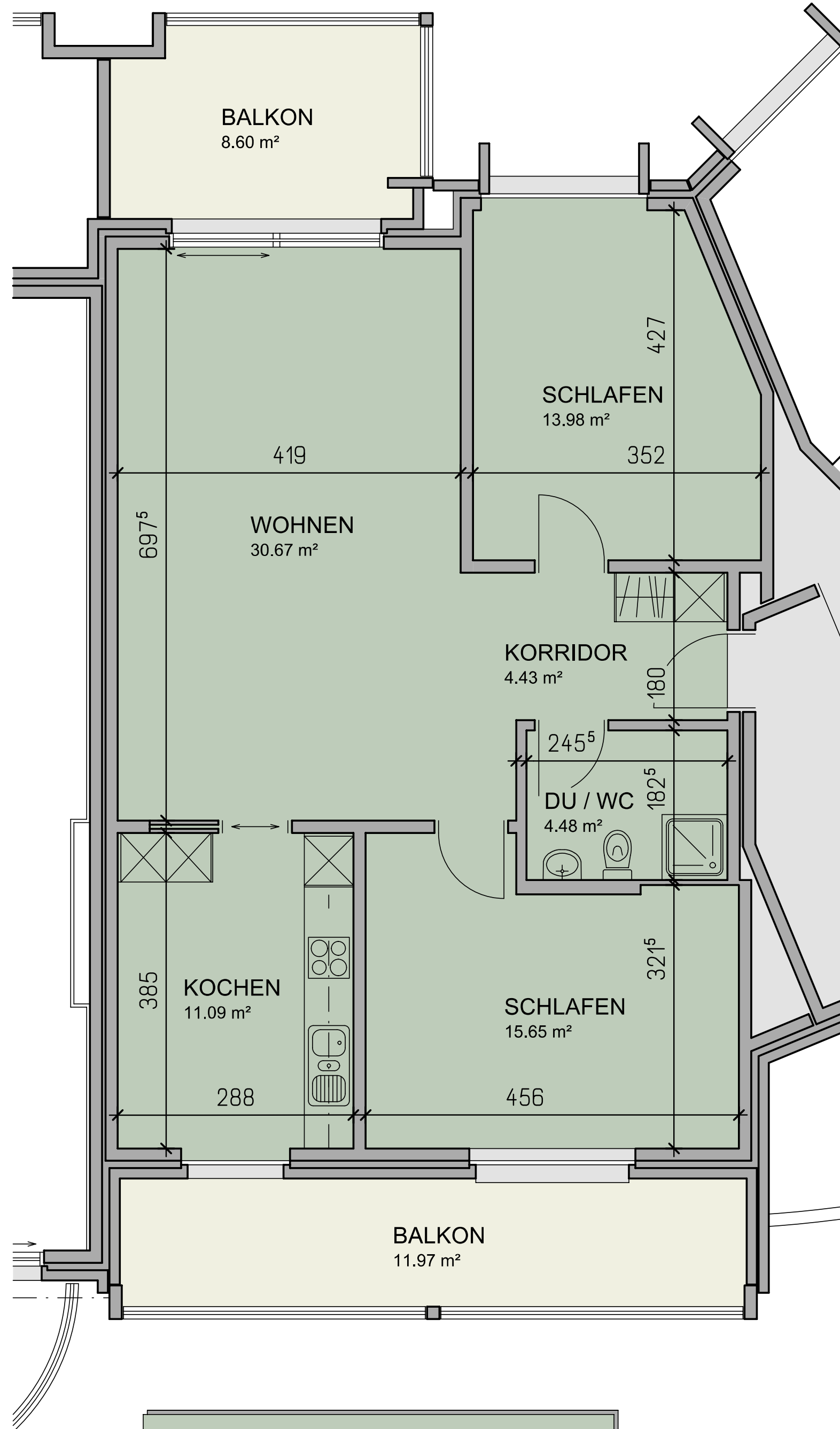
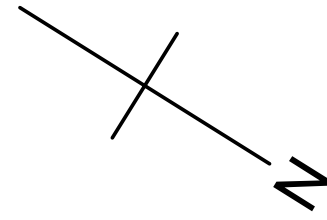
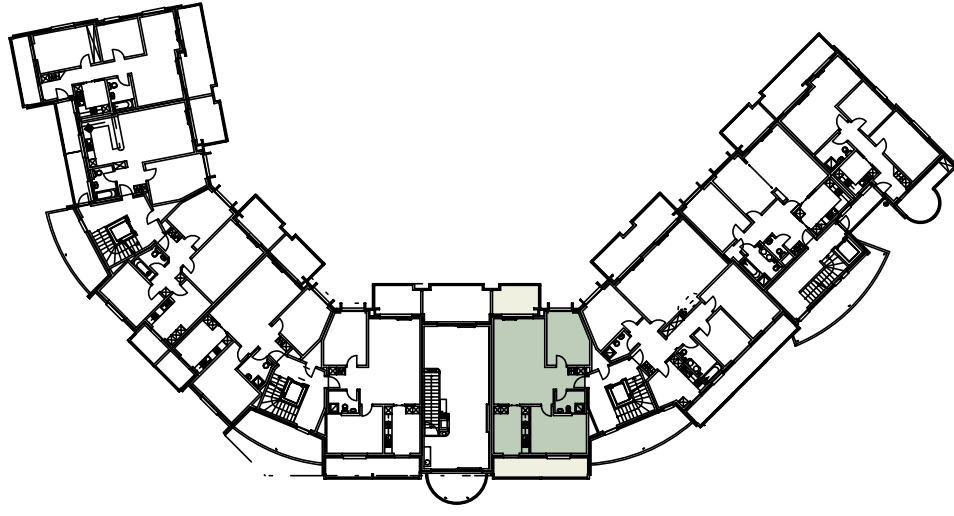


WBG "Für die Familie" Sursee

Zellgrundstrasse 8, Sursee

1011 3.5 Zi-Wohnung 1. OG links

MST: 1:100



NETTOWOHNUNGSFLÄCHE = 81.13 m²

DER GRUNDRISS WURDE AB DEN BESTEHENDEN CAD-DATEN DER HESS+PARTNER AG WEITERBEARBEITET (STAND: JUNI 1998). OHNE KONTROLLE AUF ZWISCHENZEITLICHE VERÄNDERUNGEN VOR ORT.



HESS+PARTNER AG
PLANER+ARCHITEKTEN
VIERHERRENPLATZ 1 / CH - 6210 SURSEE / CE / 25.08.2006