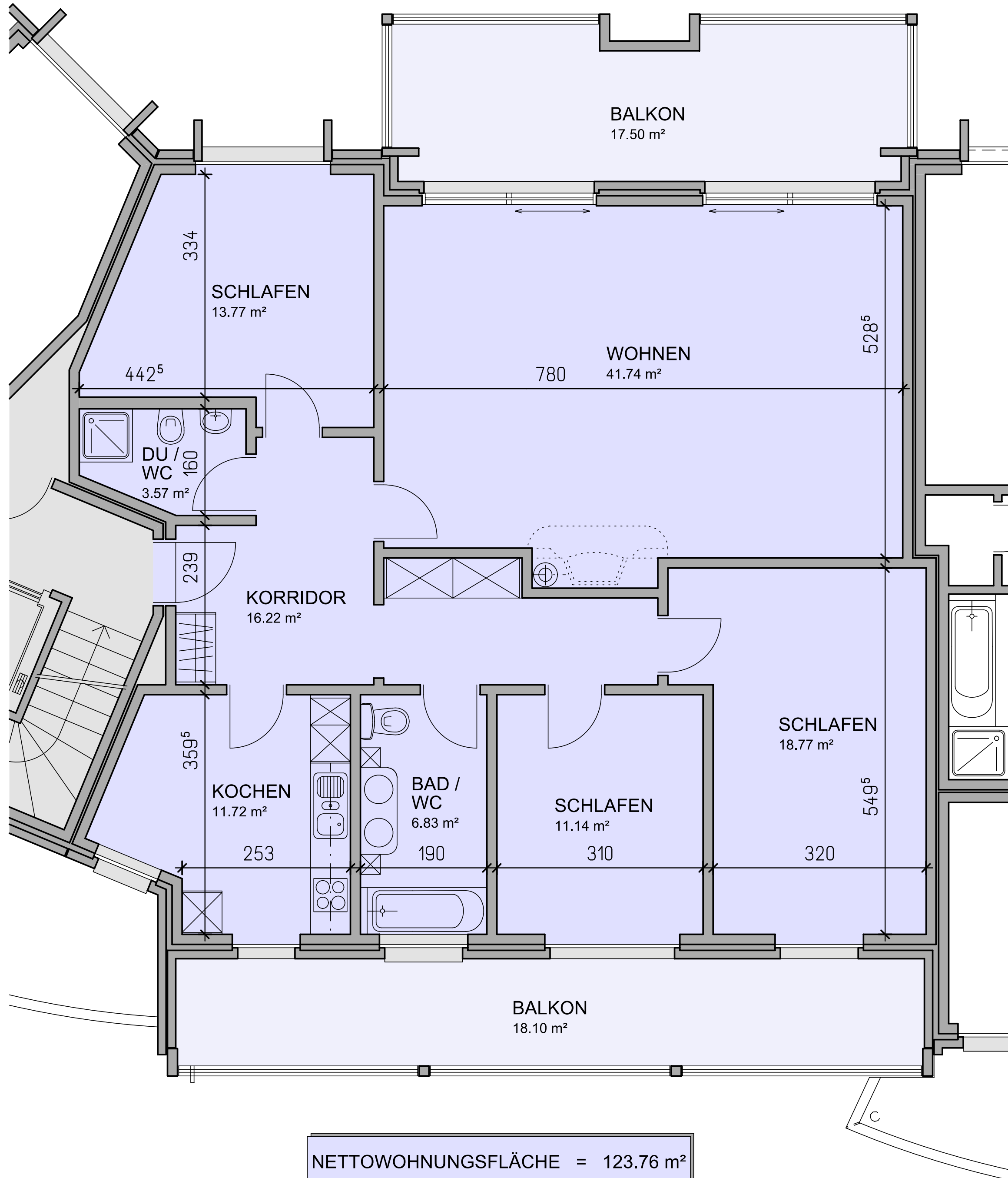
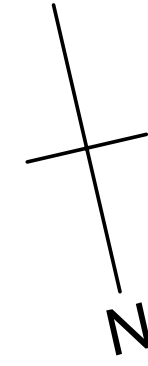
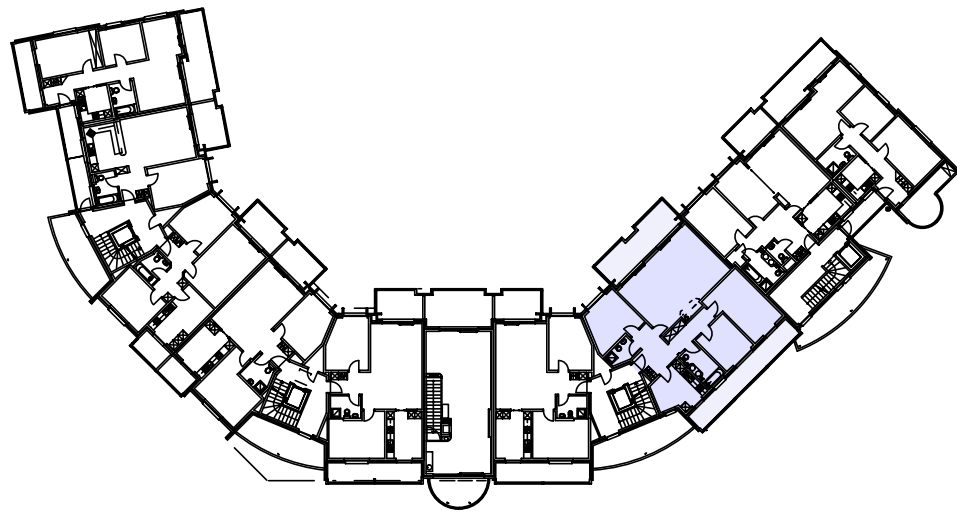


WBG "Für die Familie" Sursee

Zellgrundstrasse 8, Sursee

1012 4.5 Zi-Wohnung 1. OG rechts

MST: 1:100



DER GRUNDRISS WURDE AB DEN BESTEHENDEN CAD-DATEN DER HESS+PARTNER AG WEITERBEARBEITET (STAND: JUNI 1998). OHNE KONTROLLE AUF ZWISCHENZEITLICHE VERÄNDERUNGEN VOR ORT.



HESS+PARTNER AG  
PLANER+ARCHITEKTEN  
VIERHERRENPLATZ 1 / CH - 6210 SURSEE / CE / 25.08.2006