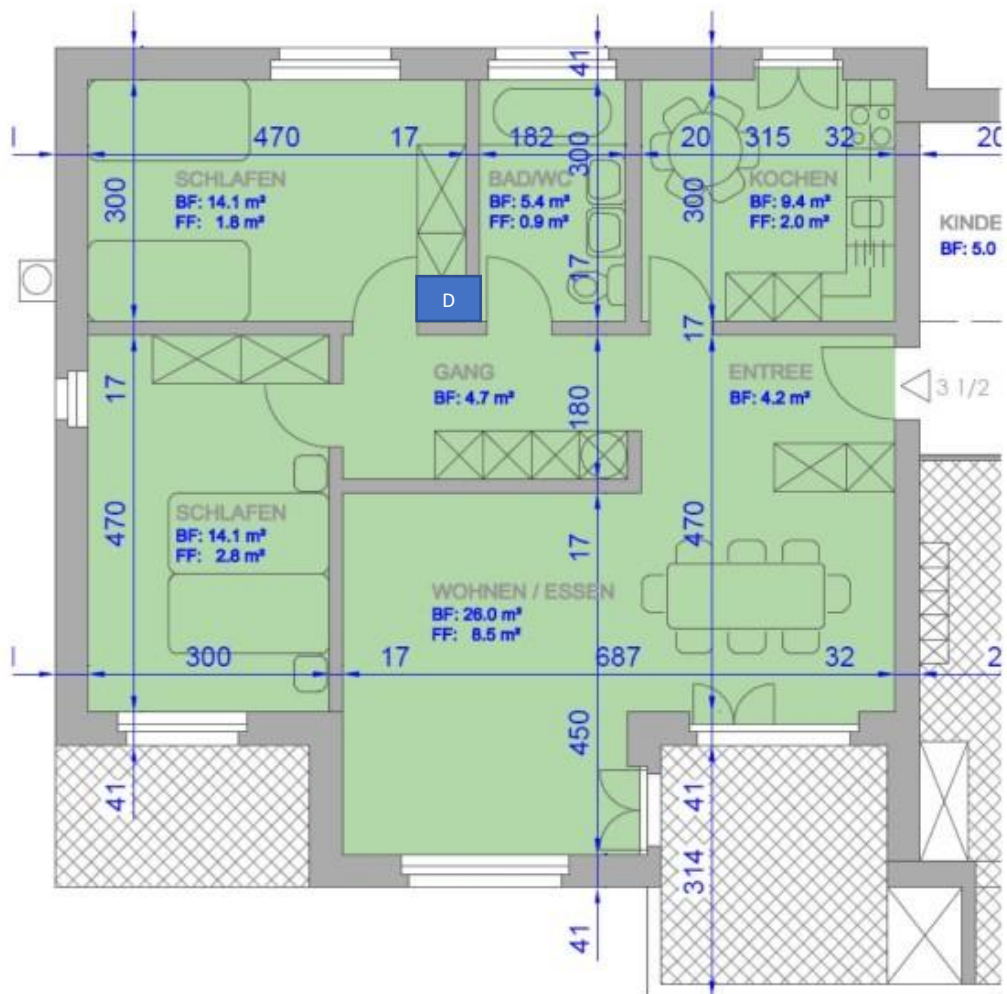


# Zellgrundstrasse 3, Sursee 1011 3.5 Zi-Wohnung 1.OG links



NETTOWOHNUNGSFLÄCHE = 77.9 m<sup>2</sup>

DER GRUNDRISS WURDE AB DEN BESTEHENDEN WERKPLÄNEN, SOWIE DURCH ERGÄNZENDE MASSAUFNAHMEN DURCH DIE WBG, AUF CAD DIGITALISIERT. OHNE VORGÄNGIGE KONTROLLE DER PLÄNE AUF RICHTIGKEIT VOR ORT.